

QUATTRO SEMPLICI PASSAGGI PER TRASFORMARE IL TUO SORRISO

1. IMPRONTE

Il tuo specialista Smilers **prenderà le impronte** dei denti.

2. PIANIFICAZIONE DEL TRATTAMENTO

Il tuo specialista Smilers proporrà **un piano di trattamento** dettagliato che include il numero di allineatori richiesti, la durata del trattamento e il costo. Potrai anche visualizzare la tua Smilerstory, il video di simulazione **prima/dopo**.

3. DURANTE IL TRATTAMENTO

La durata del trattamento varia a seconda della sua complessità, solitamente da **6 a 24 mesi**. Ogni set di allineatori deve essere indossato quotidianamente per **22 ore al giorno per 2 settimane**. Rimuovi gli allineatori solo per mangiare.

4. RETAINER

Una volta completato il trattamento, **preserva il tuo nuovo sorriso** con retainer su misura.

[1] Questo video è una simulazione del trattamento. Il rispetto delle istruzioni d'uso del dispositivo e del piano di trattamento predisposto dall'operatore sanitario è fondamentale per ottenere il risultato atteso. Potrebbero essere necessari allineatori aggiuntivi.

smilers®

 www.smilers.it

 Smilers_Aligners

 Smilers Aligners



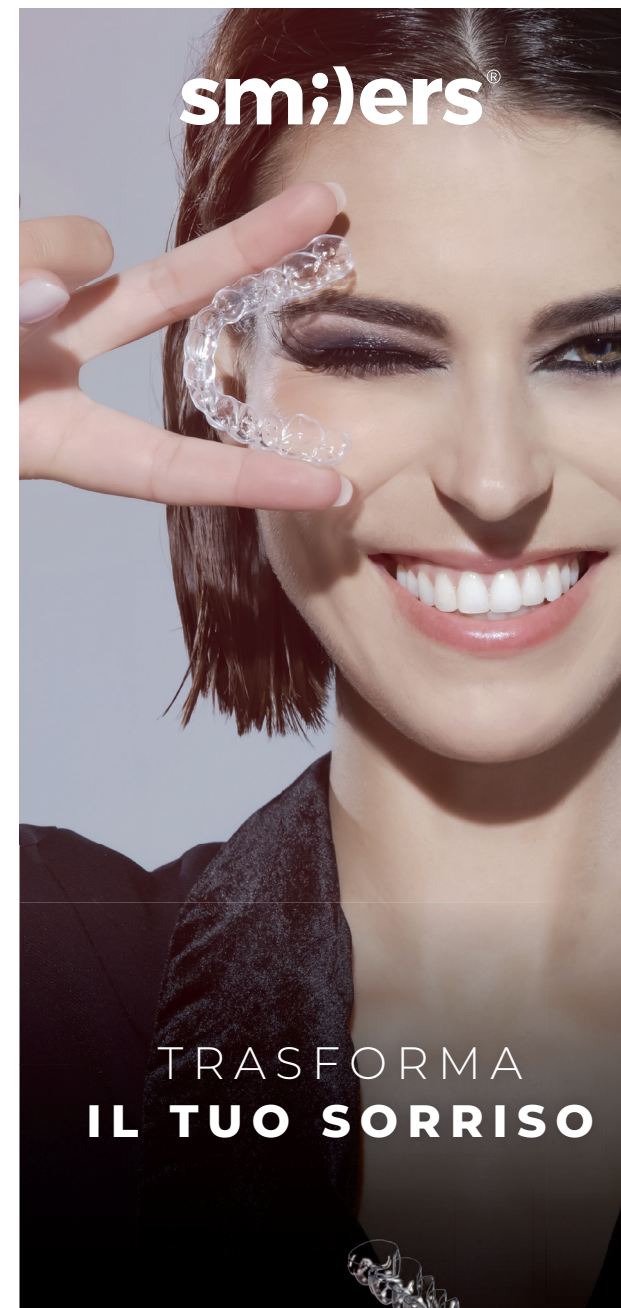
TIMBRO DEL PROFESSIONISTA

Allineatori prodotti da Biotech Dental Smilers. Dispositivi medici su misura di classe IIa per l'allineamento dentale. Leggere attentamente le informazioni contenute nei volantini. Chiedi consiglio al medico.

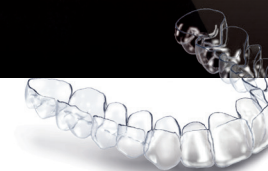
Le immagini sono solo a scopo illustrativo. Biotech Dental Smilers - Biotech Dental Smilers - 305, Allées de Craponne - 167 Impasse Gaspard Monge 13300 Salon-de-Provence - Francia.
Una società francese di diritto francese con un capitale di 125.000 € - Registro delle imprese Salon-de-Provence 801 674 375 - SIRET 801 674 375 00010 - Partita IVA: FR 93 80 167 4375
Non gettare nelle aree pubbliche. Imprimerie Valliere - 163, Avenue du Luxembourg - ZAC des Molières - 13140 Miramas.

M3325 03/2024

smilers®



TRASFORMA IL TUO SORRISO



www.smilers.it

COME FUNZIONANO GLI ALLINEATORI TRASPARENTI?

Gli allineatori Smilers® **correggono i denti disallineati per contribuire ad ottenere un sorriso armonioso e funzionale.**

Sono **removibili, quasi invisibili, e fatti su misura** per adattarsi ai tuoi denti.

Funzionano attraverso l'applicazione di **forze meccaniche leggere** per regalarti il sorriso dei tuoi sogni.

MOLTI CASI TRATTABILI



In alcuni casi, il tuo dentista potrebbe dover:

- ▶ Incollare piccoli punti del colore dei denti in resina composita chiamati **attachment** per **facilitare alcuni movimenti**
- ▶ Eseguire una pratica indolore chiamata **IPR** (denominata **riduzione interprossimale**), che lima pochi decimi di millimetro di smalto per **consentire determinati movimenti dei denti**



LA COMPETENZA AL CENTRO DEL TRATTAMENTO

Preservare i nostri denti è fondamentale, per questo è essenziale allinearli sotto la guida di un professionista, che si assicurerà che il trattamento venga eseguito correttamente per ottenere risultati ottimali.



SOSTENIBILITÀ AMBIENTALE AL CENTRO DEL NOSTRO BRAND:

- ▶ Pratiche di produzione sostenibili⁽²⁾
- ▶ Limitiamo i rifiuti di plastica⁽³⁾
- ▶ Imballaggio ecologico e riciclabile
- ▶ Spazzolino per la pulizia dell'allineatore realizzato con materiali riciclati
- ▶ Programma di riciclo degli allineatori⁽¹⁾

ALLINEATORI REALIZZATI PER IL MASSIMO COMFORT:

- ▶ Realizzato su misura nel nostro **stabilimento di produzione all'avanguardia** in Europa
- ▶ Taglio preciso per un bordo **sagomato e liscio**
- ▶ Lucidati a mano nei nostri laboratori Smilers® per un comfort ottimale
- ▶ Realizzati con una eccezionale trasparenza per allineatori altamente estetici e appena percettibili
- ▶ Resistenza alle macchie per preservare la trasparenza degli allineatori Smilers, giorno dopo giorno



*disponibile nei mercati selezionati

**il primo stabilimento di allineatori a riciclare i propri scarti; lo stabilimento Smilers nell'Unione Europea è dotato di pannelli solari per l'energia rinnovabile

***programma di consegna di allineatori offerto ai dentisti per ridurre il numero di allineatori di plastica inutilizzati