

E10

IT

Potente e connessa, la sterilizzazione al top



Euronda[®]
Pro System

E10

Potente e connessa, la sterilizzazione al top

6 E10

8 **Tecnologie e soluzioni Euronda Pro System**

10 **Cicli di sterilizzazione e programmi di test**

Cicli di tipo B
Cicli di tipo S e N

14 **Capacità di carico**

Accessori opzionali

16 **Tracciabilità completa e integrata**

E-Memory

19 **Test di controllo**

20 **Sistemi di trattamento dell'acqua**

Aquaosmo
Aquafilter 1 to 1
Aquadist

24 **Caratteristiche tecniche**

25 **Scheda tecnica**

Euronda Pro System

Products, Process, Protection



Pulizia

Confezionamento



Euronda Pro System è il sistema di protezione sviluppato per garantire un protocollo di ricondizionamento degli strumenti completo ed efficace a tutela della sicurezza di operatori, pazienti e dell'ambiente di lavoro.

La sterilizzazione è un processo che si articola in più fasi e il buon esito dipende dalla corretta esecuzione di ogni passaggio, dalla raccolta allo stoccaggio. Grazie alla linea Euronda Pro System è possibile applicare in modo semplice, efficiente e ripetibile nel tempo un protocollo avanzato e tracciabile che aumenta la sicurezza e ottimizza le risorse dello studio.



Sterilizzazione



Autoclavi

E10
EXL
E8 XD
E8



Sistemi di trattamento dell'acqua

Aquaosmo
Aquafilter 1 to 1
Aquadist

Immediata

I LED nel vano maniglia fungono da guida luminosa dando un feedback immediato sullo stato del dispositivo o sulla fase del ciclo di sterilizzazione (blu: in esecuzione, verde: sterile, rosso: non sterile, arancione: sterile non asciutto). Garantiscono inoltre una migliore visibilità dei tray in fase di carico e scarico.

Design premium

E10 è un gioiello di design. La forma compatta e il bianco della scocca esaltano i colori del display da 7" e del sentiero luminoso. Tutto è pensato per essere a portata di mano: vano stampanti accessibile, regolazione dell'oblò frontale, sblocco porta semplificato, filtri d'aria estraibili per pulizia o sostituzione con un click.

Tracciabile

I dati di sterilizzazione possono essere salvati su USB e trasferiti su PC attraverso la connessione Ethernet o il WiFi. L'archivio dei cicli è facilmente consultabile e ricercabile dal menù, con la possibilità di generare un comodo PDF riassuntivo con tutte le informazioni sui cicli effettuati.

Interfaccia intuitiva

L'interfaccia è stata disegnata con una logica semplice e intuitiva. L'avvio rapido dei cicli tramite swipe, la possibilità di personalizzarli in pochi click e i video tutorial che guidano l'utente nelle piccole procedure di manutenzione ordinaria, semplificano l'utilizzo quotidiano del dispositivo.

User-centric

E10 è a misura di ogni utente: l'installazione guidata è semplice e veloce, le descrizioni sotto alle impostazioni guidano nell'utilizzo, la selezione dei cicli preferiti nella schermata principale ne velocizza l'avvio, il sistema di notifiche segnala eventuali errori guidando l'utente nella loro risoluzione e nella manutenzione ordinaria.

Performante

I filtri dell'aria impediscono allo sporco di entrare nell'autoclave, preservando i componenti interni e la loro efficienza nel tempo. La pompa del vuoto e il sistema di asciugatura di ultima generazione garantiscono una sterilizzazione performante e silenziosa.

E10

Potente e connessa, la sterilizzazione al top

Intuitiva, tracciabile e performante: E10 consente la gestione completa e connessa dei dati di sterilizzazione, grazie ai migliori sistemi di tracciabilità digitale e cartacea. La sua interfaccia intuitiva, con display a colori da 7", semplifica e velocizza l'operatività quotidiana. E10 offre la possibilità di selezionare 5 diversi cicli di tipo B e, previo inserimento di una password, 1 ciclo di tipo S e N. Oltre ai cicli, è possibile programmare anche i test, in modo da sfruttare al meglio il tempo utile. Grazie alla USB e al collegamento Ethernet (entrambi di serie) tutti i dati dei cicli possono essere trasferiti e comodamente gestiti su PC attraverso il software gratuito E-Data; mentre il WiFi (di serie) consente una tracciabilità digitale completa. È inoltre possibile installare in qualsiasi momento 3 diversi tipi di stampanti opzionali per la stampa di scontrini o etichette termiche con dati o codice a barre. I sistemi di controllo e le funzionalità evolute comuni a tutte le autoclavi Euronda Pro System garantiscono processi e risultati sicuri nel tempo: l'Inspection System consente una pulizia facile e frequente; il Dirt Control System separa i flussi di acqua pulita da quella sporca, facendo defluire lo sporco dal circuito idraulico; il conducimetro monitora costantemente la qualità dell'acqua; mentre il separatore aria-acqua ottimizza il funzionamento della pompa.



Classificazione

Dispositivo Medico
Classe IIb



Dimensioni

46 x 45,5 x 61 cm (lxhxp)



Peso

47,5 kg (18 L) - 50,5 kg (24 L)
(macchina vuota con porta
tray e tray)



Capacità camera

18 o 24 L



Tensione di alimentazione

230 V | 50/60 Hz

Potenza assorbita

2300 W



Consumo d'acqua

0,3 L



Connettività

Inclusi: Ethernet, USB,
WiFi, software E-Memory
e E-Data



CE Ref

SSUT\18L2023
SSUT\24L2023

Tecnologie e soluzioni Euronda Pro System

Efficienza e affidabilità in un'unica piattaforma

Le autoclavi Euronda Pro System sono sviluppate su una piattaforma comune che garantisce efficienza, affidabilità, sicurezza e usabilità su ogni modello della gamma.

Tutte le autoclavi condividono la stessa struttura modulare, sistemi di controllo e gestione ottimizzati, accessori e ricambi.





Sistema modulare

La struttura modulare delle autoclavi Euronda Pro System permette di smontare facilmente i pannelli laterali agevolandone la manutenzione.



Inspection System

Il primo sistema al mondo di ispezionabilità per autoclavi in completa conformità alla norma EN 13060. Inspection System rende semplici e rapide le operazioni di pulizia dei serbatoi.



Conducimetro

Il sensore di conducibilità integrato monitora costantemente la qualità dell'acqua evitando possibili malfunzionamenti dovuti all'utilizzo di acqua non idonea.



Generatore di vapore

Il generatore di vapore istantaneo garantisce ottime performance in termini di velocità, sicurezza e sterilizzazione. Migliora i consumi di acqua calibrandoli in funzione del carico e, in sinergia con le resistenze riscaldanti, offre un'asciugatura perfetta.



Separatore aria-acqua

Il separatore aria-acqua è un "salvavita" per la pompa del vuoto: separa dall'aria i flussi che contengono vapore, aria, sporco, oli lubrificanti e residui provenienti dallo strumentario da sterilizzare, creando le condizioni ideali di funzionamento per la pompa e preservandone l'efficienza.



Dirt Control System

Il sistema di gestione dello sporco presente nel circuito idraulico consente una precisa separazione dei flussi di acqua pulita e sporca in modo che l'autoclave possa continuare a lavorare alla massima efficienza.



Sistema di raffreddamento intelligente

Il sistema di raffreddamento è dotato di una sonda che permette di gestire nel modo più efficiente la pompa del vuoto, assicurando una maggiore durata ed efficacia nel tempo.



ψ 08:00 - 01/01/2024

Cicli Test Im

▶

B₁₂₁ B121

R₁₃₄ R134

S₁₃₄ S134

Tutti i cicli >

Guida ai cicli >



Cicli di sterilizzazione e programmi di test

E10 offre la possibilità di effettuare cicli di tipo B, N e S oltre ai programmi di test (Vacuum, Helix, Bowie and Dick). Dal menù è possibile selezionare 3 cicli di tipo B (121°, 134°, 134° Prion) e 2 cicli rapidi (134° rapido, 134° Prion rapido), in piena conformità con la norma EN 13060. I cicli rapidi permettono di sterilizzare un carico ridotto (1 tray e 0,6 kg di carico solido) più veloci del 30% rispetto ai cicli standard.

È inoltre possibile effettuare anche un ciclo di tipo N (N134) e uno di tipo S (S134), attivabili mediante password.

Personalizzazione dei cicli

Con E10 è possibile avviare un ciclo con un rapido swipe. Con pochi e semplici click si accede inoltre alla personalizzazione del ciclo dove è possibile modificare il tempo di asciugatura, il numero e la tipologia di etichette da stampare, oltre all'operatore di carico e scarico, per un perfetto equilibrio tra customizzazione, semplicità e immediatezza.

Programmazione dei cicli

E10 permette di pianificare la partenza dei cicli di sterilizzazione e dei test all'orario desiderato, ottimizzando il lavoro della clinica. Grazie a questa funzione, è possibile programmare il Vacuum test prima dell'apertura dello studio, con la flessibilità di avviare un ulteriore ciclo di test o di sterilizzazione, se necessario.

Promemoria dei test

E10 consente di impostare un promemoria per l'esecuzione dei programmi di test secondo un intervallo di tempo desiderato, in modo da facilitare la gestione della clinica e operare sempre nella massima sicurezza.

Cicli di tipo B

	B 134		B 121		
Descrizione	Ciclo per materiale solido, poroso o cavo imbustato e non imbustato		Ciclo per materiale solido o poroso, imbustato e non imbustato, indicato in particolare per la sterilizzazione di materiali plastici, turbine e manipoli		
Capacità camera	18 L	24 L	18 L	24 L	
Temperatura	134°C	134°C	121°C	121°C	
Pressione	2,05 bar	2,05 bar	1,05 bar	1,05 bar	
Durata fase di sterilizzazione	4'	4'	20'	20'	
Durata fase di asciugatura	15'	15'	15'	15'	
Durata totale con carico standard*	21'	24'	39'	40'	
Carico massimo solido/poroso	4,5 kg / 1,5 kg	6 kg / 2 kg	4,5 kg / 1,5 kg	6 kg / 2 kg	

Cicli di tipo S e N**

Attivabili tramite password

	S 134		N 134		
Descrizione	Sterilizzazione di prodotti solidi imbustati o non imbustati		Sterilizzazione di prodotti solidi non imbustati		
Capacità camera	18 L	24 L	18 L	24 L	
Temperatura	134°C	134°C	134°C	134°C	
Pressione	2,05 bar	2,05 bar	2,05 bar	2,05 bar	
Durata fase di sterilizzazione	4'	4'	4'	4'	
Durata fase di asciugatura	/	/	4'	4'	
Durata totale con carico standard*	17'	17'	18'	18'	
Carico massimo solido	4,5 kg	6 kg	4,5 kg	6 kg	

B 134 prion		B 134 - rapido		B 134 prion - rapido	
Ciclo prion per materiale solido, poroso o cavo, imbustato e non imbustato		Ciclo rapido per materiale solido, poroso o cavo, imbustato e non imbustato (1 tray)		Ciclo rapido prion per materiale solido, poroso o cavo imbustato e non imbustato (1 tray)	
18 L	24 L	18 L	24 L	18 L	24 L
134°C	134°C	134°C	134°C	134°C	134°C
2,05 bar	2,05 bar	2,05 bar	2,05 bar	2,05 bar	2,05 bar
18'	18'	3'30"	3'30"	18'	18'
15'	15'	4'	4'	4'	4'
35'	37'	20'	23'	35'	37'
4,5 kg / 1,5 kg	6 kg / 2 kg	0,6 kg / 0,2 kg	0,6 kg / 0,2 kg	0,6 kg / 0,2 kg	0,6 kg / 0,2 kg

** I tempi si intendono al netto della fase di asciugatura. Il tempo può subire una variazione del +/-5%.*

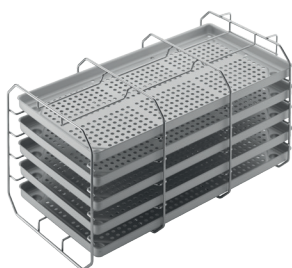
*** Tutti i cicli sono disponibili salvo diversa disciplina giuridica nazionale specifica.*



Capacità di carico

Per E10 il carico massimo di materiali solidi imbustati è di 4,5 kg per la versione da 18 litri e di 6 kg per la versione da 24 litri.

E10 offre fino a 4 soluzioni per ottimizzare il carico da sterilizzare secondo le diverse esigenze: il porta tray standard con 5 tray in dotazione, 2 porta tray opzionali per la versione da 18 litri e 3 porta tray opzionali per la versione da 24 litri.



Porta tray standard

Porta tray in acciaio a sezione quadrata studiato per l'inserimento di 5 tray standard in alluminio. Disponibile nella versione da 18 e da 24 litri. Se ruotato di 90°, consente di inserire 3 file di cassette imbustate. 5 tray inclusi.



Dimensioni

Porta tray da 18 L: 19,5 x 19,5 x 30 cm (lxhxp)

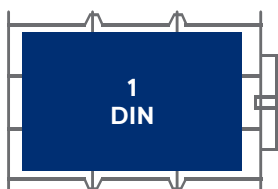
Tray da 18 L: 18,5 x 2 x 28 cm (lxhxp)

Porta tray da 24 L: 19,5 x 19,5 x 40 cm (lxhxp)

Tray da 24 L: 18,5 x 2 x 38 cm (lxhxp)

Configurazioni suggerite

Per la versione da 18 L



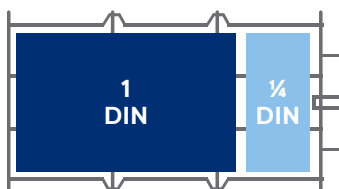
1 cassetta da 1 DIN x 3 scomparti

Totale cassette: 3 da 1 DIN

Totale DIN: 3 DIN

Carico da sterilizzare*: 2 kg

Per la versione da 24 L



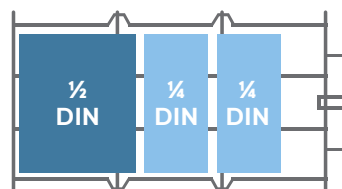
1 cassetta da 1 DIN + 1 cassetta da 1/4 DIN x 3 scomparti

Totale cassette: 3 da 1 DIN +

3 da 1/4 DIN

Totale DIN: 3 DIN e 3/4

Carico da sterilizzare*: 3,5 kg



1 cassetta 1/2 DIN + 2 cassette da 1/4 DIN x 3 scomparti

Totale cassette: 3 da 1/2 DIN +

6 da 1/4 DIN

Totale DIN: 3 DIN

Carico da sterilizzare*: 3,5 kg

* Carico consigliato e variabile in base alla tipologia e peso delle cassette utilizzate

Accessori opzionali

Per la versione da 18 e 24 L



Porta tray per cassette

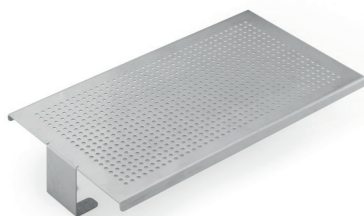
Il porta tray bombato in acciaio consente di inserire 5 tray standard in alluminio o, se ruotato di 90°, 4 cassette imbustate da 1 DIN e 4 da ¼ DIN per la versione da 24 L o 4 cassette imbustate da 1 DIN per la versione da 18 L. Tray non inclusi.



Dimensioni

Versione da 18 L: 19,5 x 22,5 x 30 (lxhxp)

Versione da 24 L: 19,5 x 22,5 x 40 cm (lxhxp)



Piano d'appoggio universale

Supporto d'appoggio in acciaio idoneo per carichi di dimensioni più voluminose. Da installare direttamente in caldaia, previa rimozione del porta tray in dotazione.

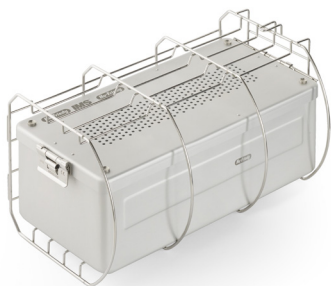


Dimensioni

Versione da 18 L: 19,5 x 5,5 x 25 cm (lxhxp)

Versione da 24 L: 19,5 x 5,5 x 35 cm (lxhxp)

Per la versione da 24 L



Porta tray per unità di sterilizzazione

Il porta tray bombato in acciaio consente di inserire 5 tray standard in alluminio o, se ruotato di 90°, uno o più container di sterilizzazione. Tray non inclusi.



Dimensioni

19 x 15 x 38 cm (lxhxp)

Tracciabilità completa e integrata

Con E10 la gestione e l'archiviazione dei risultati del processo di sterilizzazione sono semplificate grazie a un sistema di tracciabilità digitale e cartacea. Tutti i cicli di sterilizzazione vengono salvati su USB (di serie) e sono trasferibili su PC grazie alla connessione Ethernet o al WiFi (entrambi di serie). Le 3 diverse tipologie di stampanti (opzionali) permettono la stampa dei cicli su carta termica o etichetta.



Print Set 1

Stampante interna con carta termica, per chi vuole accedere alla registrazione del ciclo su carta, conservando le registrazioni.



Print Set 2

Stampante interna per etichette adesive, per chi vuole etichettare il carico in sicurezza con la possibilità di stampare anche codici a barre.



Print Set 3

Stampante esterna per etichette adesive, per chi necessita di stampare grandi quantità di etichette adesive, anche codici a barre.



Tracciabilità digitale

Conforme con la norma EN 13060, il sistema di archiviazione è disponibile sia su USB per trasferire agevolmente tutti i dati dall'autoclave al computer, sia attraverso il collegamento Ethernet o al WiFi.



Validazione e rilascio del carico

Questa funzione permette all'utente di registrare in forma digitale la conformità del processo di sterilizzazione, sia in fase di carico che in fase di scarico. L'operatore, verificata l'integrità e l'asciugatura delle buste, lo stato degli strumenti e il rispetto dei parametri di sterilizzazione, può validare il carico.



Stampanti integrabili

Il sistema di tracciabilità espandibile consente di installare 3 diverse tipologie di stampanti, a seconda delle esigenze. Le Print Set 1 e 2 vengono installate nella parte frontale dell'autoclave senza ulteriori ingombri, mentre la Print Set 3 viene posta all'esterno del dispositivo.



E-Memory

Per una rintracciabilità totale del tuo studio

E-Memory è il software per l'archiviazione, la gestione e la rintracciabilità completa di tutti i cicli e dati di sterilizzazione direttamente su PC. Questa applicazione ha la capacità di acquisire in modo automatico, semiautomatico o manuale i dati relativi al processo di sterilizzazione, salvandoli direttamente nel computer. Questi dati possono essere agevolmente organizzati, ricercati, stampati e inviati via email.

E-Memory consente inoltre di rintracciare e selezionare tutte le informazioni relative ai cicli effettuati dai diversi dispositivi (termodisinfettore, sigillatrice e autoclave) coinvolti nel processo di sterilizzazione.

Facile da consultare e gestire, consente in pochi clic l'invio diretto di cicli e dati selezionati al supporto tecnico e di produrre in modo automatico report e certificati PDF con intestazione, logo grafico e dati personali.



Download



Test di controllo

La gamma di prodotti Euronda Pro System include 3 test di funzionamento, pensati come perfetto complemento all'uso quotidiano delle autoclavi. L'obiettivo di questi test è verificare l'efficacia operativa dell'autoclave nello svolgere cicli di tipo B o S.



Helix test

Test di controllo per autoclavi di classe B che permette di valutare la capacità di penetrazione del vapore nei carichi cavi.



Confezionamento

Confezione con 1 cannula e 250 viratori di controllo

Bowie & Dick test

Test di controllo per autoclavi che permette di verificare la capacità di penetrazione del vapore nei carichi porosi.



Confezionamento

Confezione da 10 test

Prion test

Test per autoclavi di classe B. Tarato sui parametri di temperatura, tempo e pressione ritenuti efficaci nella sterilizzazione dei cicli 134° Prion (134° x 18 minuti).



Confezionamento

Confezione da 200 viratori di controllo

Sistemi di trattamento dell'acqua

L'acqua utilizzata per alimentare le autoclavi all'interno dello studio necessita di essere trattata in modo da assicurare un corretto funzionamento e prolungare la durata dei dispositivi.

Euronda Pro System offre una gamma di dispositivi per il trattamento dell'acqua tra cui scegliere in base al valore di conducibilità dell'acqua e al numero di autoclavi presenti nello studio.

Dispositivo	Conducibilità dell'acqua	Numero di autoclavi
Aquaosmo*	$\leq 800 \mu\text{S}$	Da 1 a 4 autoclavi
Aquafilter 1 to 1	$\leq 600 \mu\text{S}$	1 autoclave
Aquadist	Qualsiasi livello di conducibilità	Qualsiasi numero di autoclavi

**Aquaosmo è provvisto di serie di un dispositivo Aquabox per il collegamento dell'autoclave al sistema di trattamento dell'acqua. È necessario predisporre un dispositivo Aquabox per ogni autoclave aggiuntiva.*

Aquaosmo

Il sistema a osmosi avanzato per più autoclavi



Dispositivo per la produzione di acqua osmotizzata tramite processo a osmosi inversa, adatto alle cliniche che presentano una elevata durezza dell'acqua.

Il sistema di filtraggio, composto da filtro sedimenti e filtro carbone, resina e membrana osmotica, garantisce una produzione d'acqua di elevata qualità, idonea per alimentare le autoclavi e tutte le apparecchiature dello studio in conformità alla norma EN 13060 (<math><15 \mu\text{s}/\text{cm}</math>). Realizzato per essere connesso direttamente all'autoclave, previa installazione del dispositivo Aquabox, Aquaosmo può alimentare da 2 a 4 autoclavi contemporaneamente se munito di apposito kit serbatoio di accumulo esterno della capienza di 12 litri (entrambi gli accessori sono inclusi). Aquaosmo non necessita di alimentazione elettrica e può essere installato direttamente sul piano di lavoro o all'interno di un mobile. Aquaosmo offre eccellenti performance di filtraggio e affidabilità con un impatto ambientale ridotto, grazie all'utilizzo di una sola resina con una durata garantita di 12 mesi.



Dimensioni

30 x 35 x 16 cm (lxhxp)



Peso

5,3 kg (a vuoto)



Può alimentare

Fino a 4 autoclavi



Produzione d'acqua

1 L d'acqua ogni 20 minuti



Pressione di alimentazione

Min 2 / max 8 bar



Conducibilità acqua in ingresso

Max. 800 μs



Veloce

Grazie al sistema di filtri può deionizzare 1 litro d'acqua in 20 minuti.



Compatibile

Aquaosmo si connette direttamente a tutte le autoclavi di classe B grazie al dispositivo Aquabox.



Multi-autoclave

Può alimentare fino a 4 autoclavi contemporaneamente grazie al serbatoio di accumulo da 12 litri.



Pratico

Non necessita di alimentazione elettrica e può essere installato sul piano di lavoro o all'interno di un mobile.

Aquafilter 1 to 1

Il sistema di deionizzazione ideale per una sola autoclave

Dispositivo per la produzione di acqua deionizzata per autoclavi, in conformità alla norma EN 13060 (< 15 $\mu\text{S}/\text{cm}$). Consente di alimentare una sola autoclave Euronda Pro System. Deionizza mediamente 1 litro d'acqua al minuto.

Accessoriabile con dispositivo antiallagamento automatico. Può essere appoggiato direttamente sul piano di lavoro o all'interno di un mobile, oltre che fissato a parete. Includere nella dotazione iniziale 2 resine a scambio ionico.



Dimensioni

39 x 45,5 x 14,5 cm (lxhxp)



Peso

8,4 Kg (a vuoto)



Può alimentare

1 autoclave



Produzione d'acqua

1 L d'acqua al minuto



Pressione di alimentazione

Max 8 bar



User-friendly

Un indicatore luminoso segnala il livello di conducibilità dell'acqua, indicando quando le resine sono da sostituire.



Facile da installare

Grazie agli attacchi rapidi che consentono il collegamento diretto all'autoclave e alla rete idrica.

Aquadist

Acqua distillata pronta per ogni necessità



Distillatore d'acqua che permette di ottenere acqua distillata tramite ebollizione e successiva condensazione del vapore. Distilla 0,7 L di acqua all'ora. Capacità 4 litri. Assolve alle prove di sicurezza e di compatibilità elettromagnetica (2014/30/UE) e bassa tensione (2014/35/UE).



Dimensioni

23 x 36 cm (Øxh)



Peso

3,5 kg



Produzione d'acqua

0,7 L d'acqua ogni ora



Potenza assorbita

580 W



Pratico

Facile da usare, in poco tempo produce acqua distillata pronta all'uso.



Efficace

La capacità di 4 litri lo rende utile per coprire diversi cicli di sterilizzazione.

Caratteristiche tecniche

	18 L	24 L
Dimensioni d'ingombro	46 x 45,5 x 61 cm (lxhxp)	
Profondità minima del piano di appoggio	50 cm	
Larghezza minima del piano di appoggio	46 cm	
Spazio minimo sopra il serbatoio	30 cm	
Peso (macchina vuota con porta tray e tray)	47,5 kg	50,5 kg
Peso per area di sostegno (serbatoio pieno e camera con carico massimo)	47,5 + 13 = 60,5 kg Carico su ogni piedino: 15,1 kg	50,5 + 14,5 = 65 kg Carico su ogni piedino: 16,2 kg
Tensione di alimentazione	230 V 50/60 Hz	
Assorbimento	2300 W 10 A	
Consumo medio d'acqua per ciclo	0,3 L	
Capacità dei serbatoi (acqua pulita / acqua usata)	4 / 4 litri	
Rumorosità	50 dB	
Accessori inclusi	Porta tray standard e 5 tray, tubi di svuotamento, spugnetta, maniglia per estrazione tray, maniglia per regolazione porta, imbuto	

Conformità a norme armonizzate

- EN 13060
- EN 14971
- EN 61010-1
- EN 61010-2-040
- EN 61326
- EN 13445

Documentazione

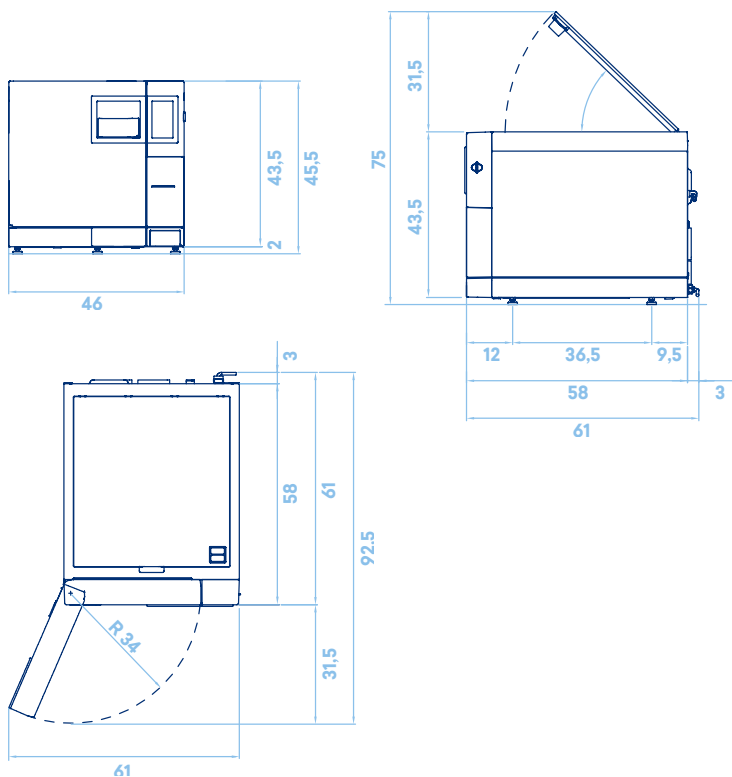
- Manuale d'uso
- Dichiarazione di conformità camera
- Dichiarazione di conformità autoclave
- Certificato di garanzia
- Scheda di installazione
- Libretto di servizio

Certificazioni

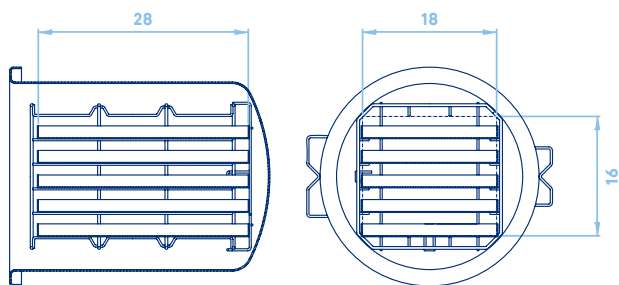
- Dispositivo Medico di classe IIb conforme al Regolamento (UE) 2017/745 (MDR)
- Camera conforme alla Direttiva 2014/68/UE
- Azienda certificata: ISO 9001, ISO 13485, ISO 14001
- Modello: SSUT\18L2023 e SSUT\24L2023

Scheda tecnica

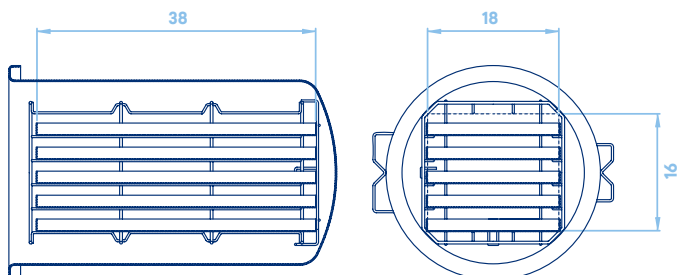
Dimensioni e ingombri (cm)



Dimensione della camera da 18 L (cm)



Dimensione della camera da 24 L (cm)



Euronda Spa® 2024

Questo catalogo non può essere copiato, riprodotto o scansionato con qualsiasi mezzo. Tutti i diritti riservati.

Immagini, descrizioni, citazioni, dimensioni e caratteristiche tecniche sono da ritenersi puramente indicative.

Pur mantenendo le caratteristiche di base del prodotto, il produttore si riserva il diritto di apportare modifiche in qualsiasi momento con il solo scopo di miglioramento.

Euronda Spa

Via Chizzalunga 1
36066 Sandrigo
Vicenza, Italy
t +39 0444 656111
f +39 0444 656199
m info@euronda.com
www.euronda.it

Deutschland

Euronda Deutschland
Am Landwehrbach 5
48341 Altenberge, Deutschland
t +49 2505 9389 0
f +49 2505 9389 29
m info@euronda.de
www.euronda.de

France

Euronda France Eurl
ZAC les Vallées, Avenue de Bruxelles
60110 Amblainville, France
t + 33 (0) 3 44 06 69 70
m info@euronda.fr
www.euronda.fr

España

Identyd
Calle Músico Antonio Rodríguez
de Hita, 12 Bajo 30007 Murcia
España
t 900102034
m info@euronda.es
www.euronda.es

Russia

OOO Euronda Russia
193149 Leningradsakaya obl.,
Vsevolozhsky r-on,
d. Novosaratovka, ul.
Pokrovskaya, dom 41, litera B.
Russia
t + 7 (812) 635 88 94
m info@eurondarussia.com
www.eurondarussia.com

Euronda[®]