

Composito bulk-fill in classe II - Carie prossimale



Odontoiatria clinica e fotografia a cura di
Dr. Jordi Manauta
Santa Margherita Ligure, Italy



Informazioni sul caso:

Secondo premolare superiore con lesione cariosa profonda vicino alla polpa.



Difficoltà:

Utilizzare l'odontoiatria additiva per aumentare lo spessore del dente. Migliorare l'estetica ottimizzando la forma e nascondendo margini e difetti.

Prima:



Dopo:



Prodotto in primo piano in questo caso:



3M™ Scotchbond™
Adesivo universale



3M™ Filtek™
One Compositi
bulk-fill Restorative



3M™ Elipar™ Lampade
fotopolimerizzatrici
a LED DeepCure-S



3M™ Sof-Lex™ Spiral Wheels
Sistema di lucidatura

Composito bulk-fill in classe II - Carie prossimale



Odontoiatria clinica e
fotografia a cura di

Dr. Jordi Manauta

Santa Margherita Ligure, Italy

Prodotto in primo piano in questo caso:

- ▶ 3M™ Scotchbond™ Adesivo universale
- ▶ 3M™ Filtek™ One Compositi bulk-fill Restorative
- ▶ 3M™ Elipar™ Lampade fotopolimerizzatrici a LED DeepCure-S
- ▶ 3M™ Sof-Lex™ Spiral Wheels Sistema di lucidatura

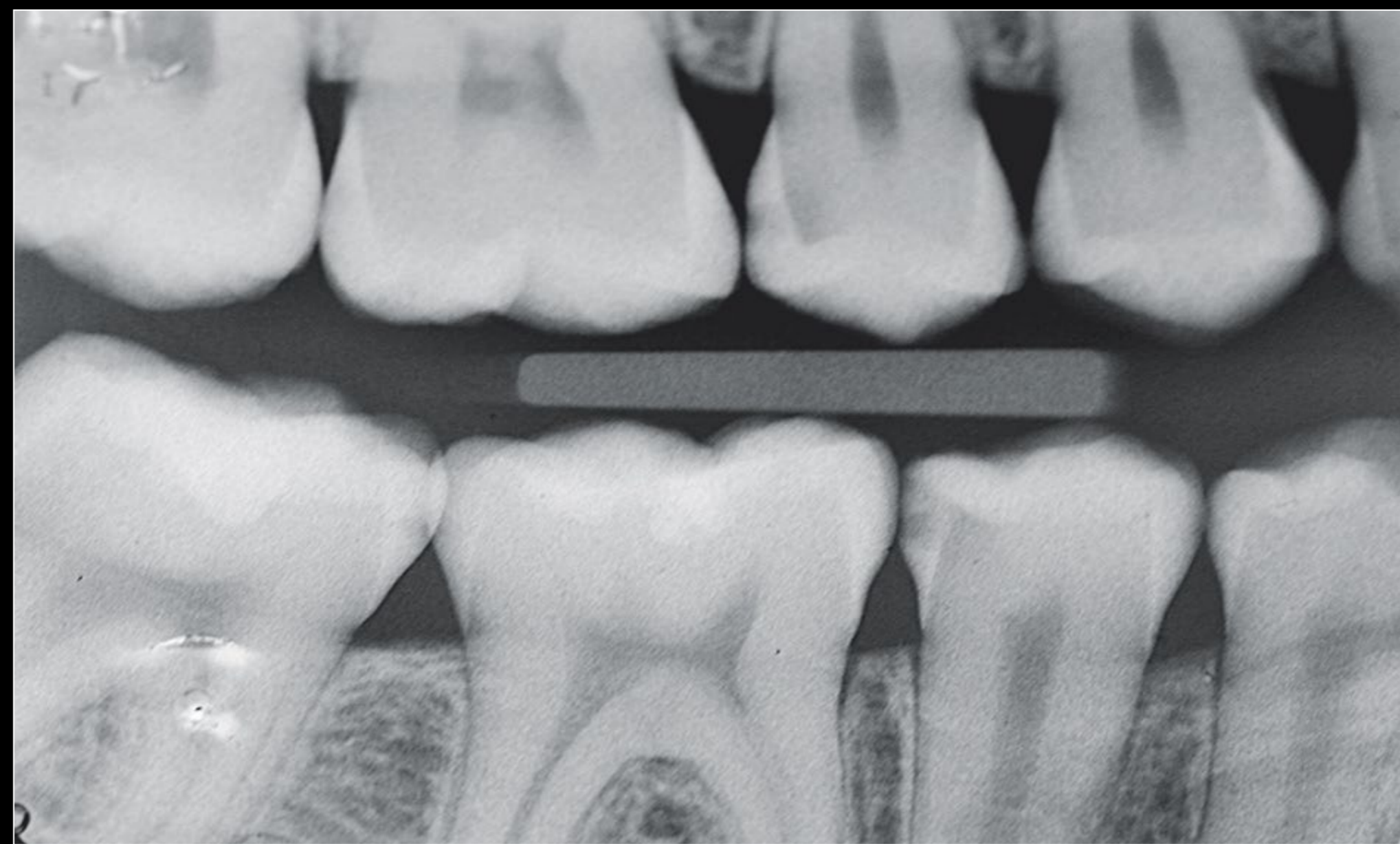


Fig. 1: Radiografia della situazione iniziale: secondo premolare superiore con lesione cariosa profonda vicino alla polpa.



Fig. 2: Situazione prima del trattamento: superficie occlusale intatta del secondo premolare, lesione cariosa visibile nella radiografia.



Fig. 3: Inserimento di un cuneo prossimale



Fig. 4: Personalizzazione di un morsetto per matrice sezionale.

Composito bulk-fill in classe II - Carie prossimale



Odontoiatria clinica e
fotografia a cura di

Dr. Jordi Manauta

Santa Margherita Ligure, Italy

Prodotto in primo piano in questo caso:

- ▶ 3M™ Scotchbond™ Adesivo universale
- ▶ 3M™ Filtek™ One Compositi bulk-fill Restorative
- ▶ 3M™ Elipar™ Lampade fotopolimerizzatrici a LED DeepCure-S
- ▶ 3M™ Sof-Lex™ Spiral Wheels Sistema di lucidatura



Fig. 5: Rimozione della carie e preparazione della cavità. Il colorante per rilevamento della carie è stato utilizzato come ausilio diagnostico.



Fig. 6: A 15 second selective enamel etch using 3M™ Scotchbond™ Universal Etchant followed by rinsing and air drying.



Fig. 7: L'adesivo 3M™ Scotchbond™ Universal Adhesive è stato strofinato sulla preparazione per 20 secondi, quindi asciugato all'aria e fotopolimerizzato per 10 secondi con lampada polimerizzatrice a LED 3M™ Elipar™ DeepCure-S.*



Fig. 8: Il composito 3M™ Filtek™ One Bulk Fill Restorative, con gradazione di colore A3, è stato posizionato in un unico passaggio. Il composito è stato polimerizzato per 10 secondi sulla superficie oclusale.*

* Secondo le istruzioni per l'uso del produttore

Composito bulk-fill in classe II - Carie prossimale



Odontoiatria clinica e
fotografia a cura di

Dr. Jordi Manauta

Santa Margherita Ligure, Italy

**Prodotto in primo piano
in questo caso:**

- ▶ 3M™ Scotchbond™ Adesivo universale
- ▶ 3M™ Filtek™ One Compositi bulk-fill Restorative
- ▶ 3M™ Elipar™ Lampade fotopolimerizzatrici a LED DeepCure-S
- ▶ 3M™ Sof-Lex™ Spiral Wheels Sistema di lucidatura



Fig. 9: Dopo la rimozione della matrice, il composito è stato polimerizzato per 10 secondi sia sulla superficie buccale che linguale.*



Fig. 10: Dopo la rifinitura e la prelucidatura, è stato usato il sistema di lucidatura 3M™ Sof-Lex™ Spiral Wheels (colore rosa) per creare uno smalto lucido.



Fig. 11: Risultato finale ottenuto utilizzando il composito 3M™ Filtek™ One Bulk Fill Restorative.



* Secondo le istruzioni per l'uso del produttore