



BC UNIVERSAL

SEALER & RRM

BC UNIVERSAL SEALER



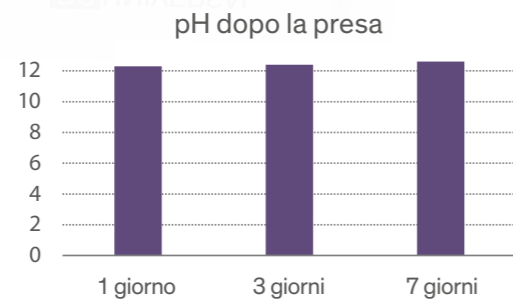
Pasta a base di alluminosilicato di calcio, pre-miscelata, facile da usare

Indicazione: otturazione canalare permanente

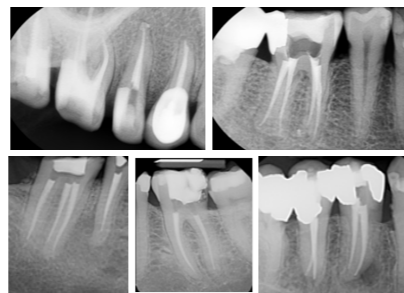
Biocompatibile

- Alluminosilicati di calcio ad alta purezza
- Senza resina
- Senza eugenolo

pH alto > 12



Radiopaca



Generazione di idrossiapatite



Eccellente sigillatura del canale radicolare

- Eccellente adesione alla guttaperca e alla dentina
- Nessuna contrazione
- Scorrevolezza ottimale

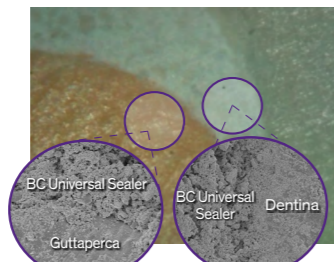


Immagine al microscopio ottico e immagine SEM dell'interfaccia guttaperca/BC Universal Sealer e BC Universal Sealer/dentina: non si osservano fessure sull'interfaccia



Immagine al microscopio ottico del test sulle microinfiltrazioni (test sulla penetrazione del colorante): nessuna penetrazione del colorante

Nome del prodotto	Contenuto	Codice DT
BC Universal Sealer	Siringa da 2 g + 20 puntali monouso + supporto siringa	10062211

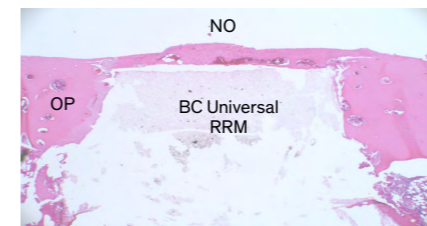
BC UNIVERSAL RRM



Pasta a base di alluminosilicato di calcio per otturazione canalare, pre-miscelata (tipo putty)

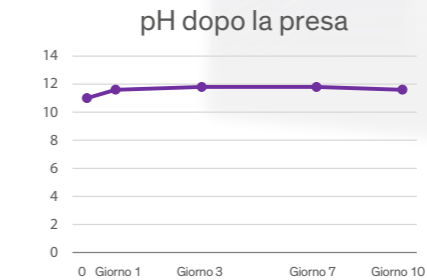
Indicazioni: copertura pulpare, riparazione di perforazioni radicolari, riparazione del riassorbimento radicolare, otturazione retrograda, resezione apicale

Altamente biocompatibile



OP: osso pre-esistente / NO: nuovo osso
BC Universal RRM non genera una risposta infiammatoria

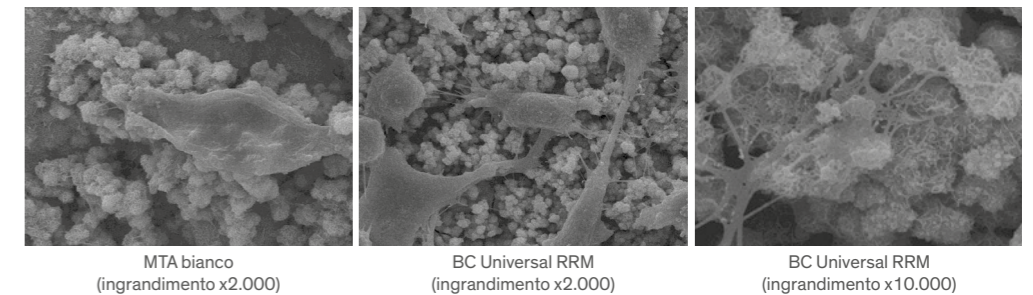
pH alto ≥ 11



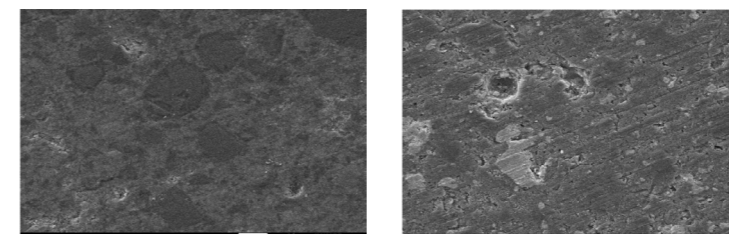
- Eccellente resistenza alla compressione (circa 100 MPa)
- Resistenza superiore al distacco grazie all'eccellente adesione alla dentina
- Elevata stabilità grazie alla buona reazione di idratazione
- Bassa solubilità
- Eccellente stabilità cromatica
- Tempo di presa adeguato per l'applicazione
- Radiopaca

Elevata capacità di mineralizzazione

- BC Universal RRM forma superficialmente grandi cristalli di apatite
- BC Universal RRM induce una migliore adesione cellulare e diffusione cellulare rispetto al MTA bianco



Forma un'interfaccia coerente senza separazione tra le particelle



BC Universal RRM (ingrandimento x1.000)

Prodotto concorrente (ingrandimento x1.000)

Proprietà misurate secondo la norma ISO 6876:2012

- Scorrevolezza: $9,3 \pm 0,2$ mm
- Spessore pellicola: $38,8 \pm 4$ μ m
- Tempo di presa:
 - Iniziale: 5 ± 2 min
 - Finale: 45 ± 5 min
- Radiopacità: 5,4 mmAl

Nome del prodotto	Contenuto	Codice DT
BC Universal RRM	10 capsule da 0,25 g	10062247



Empower Endo

La nostra azienda è impegnata da 90 anni a fornire prodotti di qualità svizzera, precisione e affidabilità agli specialisti in endodonzia. Il nostro approccio, unico nel suo genere, è guidato dalla ricerca della migliore assistenza dentale possibile e dalla convinzione che la ricerca della perfezione non abbia mai fine. Come voi, cerchiamo di far avanzare le frontiere del possibile migliorandoci tramite la ricerca, il perfezionamento e l'innovazione. Siete pronti a ridefinire le regole?

Distribuito da:



Dental Trey srl

Via Partisani, 3

47016 Fiumana - Predappio (FC)

Italia

T +39 0543 929111

F +39 0543 940659

commerciale@dentaltrey.it

www.dentaltrey.it