

marathon

MT-W1200

SCANNER INTRAORALE WIRELESS

WiFi 6
CERTIFIED



L'INNOVAZIONE
NEL MONDO
DELL'ODONTOIATRIA
DIGITALE



La soluzione ideale
per chi approccia
al digitale.

Marathon presenta il nuovo
scanner intraorale wireless **MT-W1200**

Ancora più potente,
più veloce, più piccolo
e più leggero.

Il più performante
di sempre.





**TECNOLOGIA
ACQUISIZIONE VIDEO**
in streaming video 3D a colori



**CONTROLLO
SOFTWARE**
Effetto giroscopico.
Senza contatto al PC



SUPPORTO
Assistenza dedicata da
professionisti qualificati



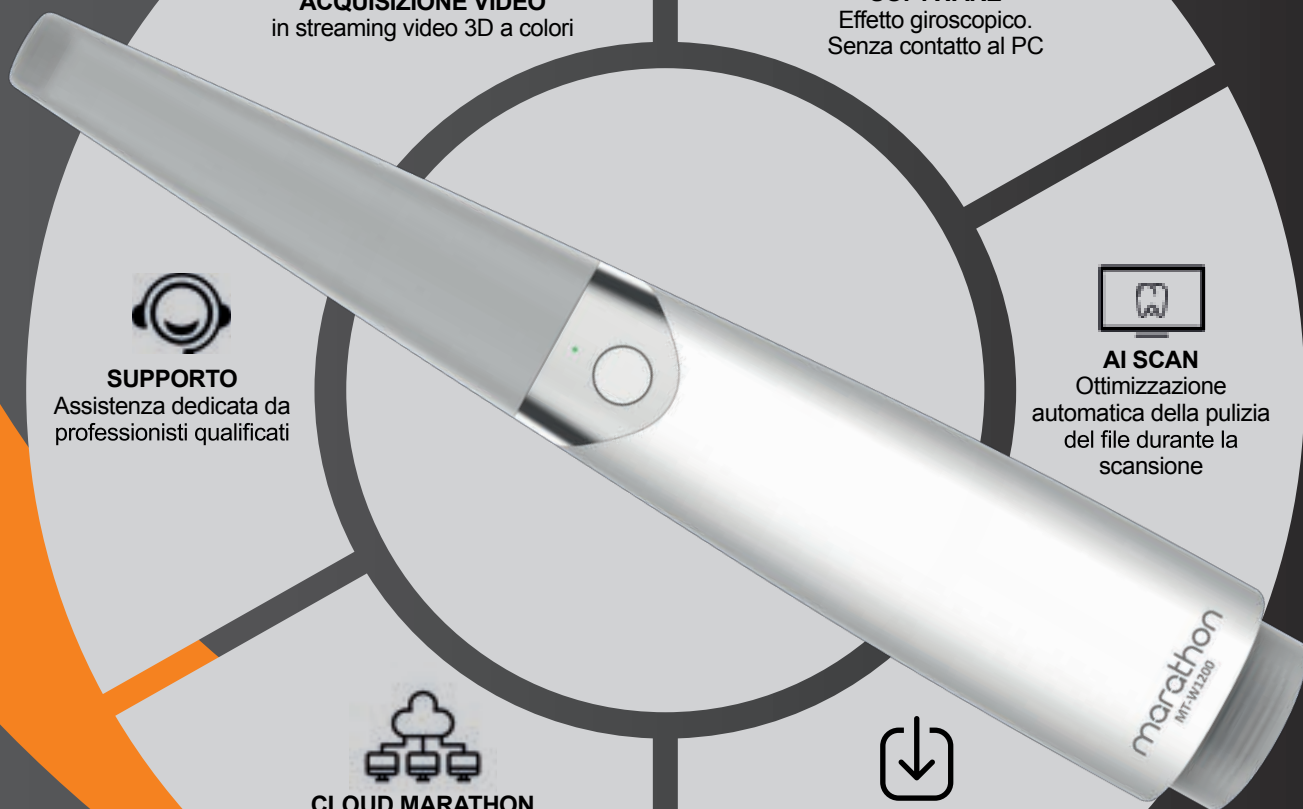
AI SCAN
Ottimizzazione
automatica della pulizia
del file durante la
scansione



**CLOUD MARATHON
GRATUITO**
Condivisione software e file
tra studio e laboratorio



SISTEMA APERTO
FILE STL - OBJ - PLY



MT-W1200

SCANNER INTRAORALE WIRELESS

Categoria	MT - W1200
Sistema Wireless The next generation	Wi-Fi 6 (802.11a/n/ac/ax)
Portata	Fino a 25 metri
Batterie	Batterie agli ioni di litio
Durata	Fino a 2 ore di autonomia
Frame di scansione	Fino a 70 FPS
Tecnologia di imaging	Tecnologia video 3D in movimento Acquisizione in streaming 3D a colori
Fonte di luce	LED
Tecnologia anti-appannamento	Anti-appannamento contatto termico
Scansione arcata totale	18 secondi
Arcata completa	10,6 μm \pm 0,95 μm
Dimensioni	270 x 50 x 40 mm
Peso	330g
Dimensioni puntale	Doppio 20 x 16 mm puntale standard 16 x 12 mm puntale piccolo
Angolo dello specchio	Angolo di 45 gradi Scansione dell'area molare distale più facile
Area di scansione più ampia	16 x 12 mm
Autoclavabile	Fino a 100 volte Autoclave 121° 30 min / 134° 4 min
Modalità di controllo remoto	Si gestito dallo scanner con giroscopi
Sistema di calibrazione	Calibratore elettronico
Cavo alimentazione ausiliario	Una volta esaurite tutte e 3 le batterie incluse, è sufficiente collegare il cavo di alimentazione e continuare a utilizzare il dispositivo.
Genere	USB 3.0



La nuova generazione di scanner wireless.

Marathon **MT-W1200** grazie alla sua impressionante velocità, precisione e alla sua portata wireless fino a 25 metri, consente una scansione fluida, riduce i tempi di lavorazione e aumenta la produttività.



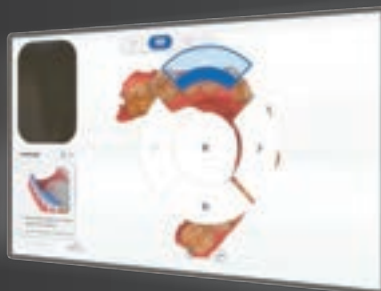
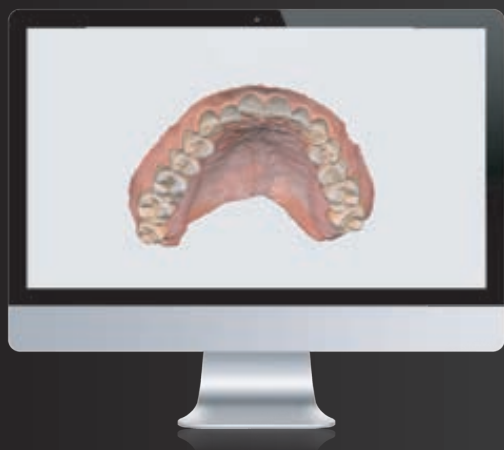
Software User-Friendly

Intelligente ed intuitivo: un'esperienza di scansione fluida.

Con capacità di elaborazione dati potente e intelligente, **MT-W1200** è facile da utilizzare.

Anche i principianti possono ottenere risultati di scansione ideali in pochi minuti.

Software senza limiti di installazione ed in continua evoluzione con aggiornamenti periodici **TOTALMENTE GRATUITI.**



• NUOVA INTERFACCIA UTENTE

Interfaccia User-friendly Flusso di lavoro più flessibile

• RILEVAMENTO DEL MOVIMENTO

I clinici possono eseguire la scansione senza alcun minimo contatto del computer, garantendo una scansione sicura ed efficiente.

• SCANSIONE AI

Identifica e filtra automaticamente i tessuti molli non necessari durante la scansione con conseguente processo di scansione più rapido e pulito.

Comunicazione dentista-paziente

Chiaro ed intuitivo sul trattamento per i pazienti.

MT-W1200 è più di una semplice acquisizione di impronte digitali, è integrato con una potente visualizzazione 3D, strumenti che aiutano i clinici a coinvolgere i pazienti con il loro piano di trattamento.



SIMULAZIONE ORTODONTICA

I pazienti possono visualizzare in anteprima le immagini dei risultati previsti del loro trattamento ortodontico in tempo reale.



PROCESSO DI SCANSIONE SU STAMPA

I modelli possono essere creati, modificati e stampati con la visualizzazione diretta del modello.

Kit di strumenti clinici

Il toolkit clinico aiuta i dentisti a valutare e pre-progettare i dati scansionati nella propria clinica.

Facilita la comunicazione con i laboratori odontotecnici per fornire un lavoro odontoiatrico di qualità, un'elevata efficienza.



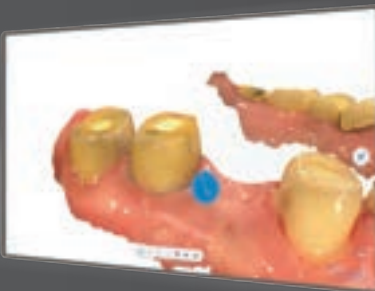
• CHECK DEL SOTTOSQUADRO



• ASSEGNAZIONE NUMERAZIONE DENTI



• CHECK OCCLUSIONE



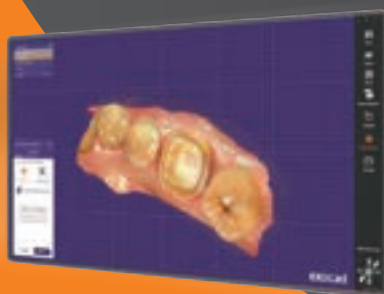
• MARGIN LINE



• ALLINEAMENTO OCCLUSALE STATICO E DINAMICO

MT-W1200

oltre alla classica registrazione oclusale, ti permette anche la registrazione dei movimenti mandibolari del paziente. Apertura, chiusura, protrusione, lateralità.



• ESPORTAZIONE DIRETTA IN EXOCAD



Efficiente collaborazione dentista-tecnico

Standard e illimitato MT-W1200 aiuta a semplificare la collaborazione tra cliniche e laboratori per ottenere risultati efficaci. La piattaforma dati cloud consente la trasmissione dei dati, rendendo conveniente il trasferimento dei dati e la comunicazione tra cliniche e laboratori odontotecnici.



Chieda ad un nostro rivenditore autorizzato una dimostrazione dello scanner intraorale nella sua clinica

marathon *italia* srl

Via Nuova San Rocco, 62
Parco Soleado • 80131 Napoli • Italia
info: +39 081 741.31.04 / +39 081.744.21.91
fax: +39 081 741.51.71
mail: marathonitalia@gmail.com

www.marathonitalia.com/it