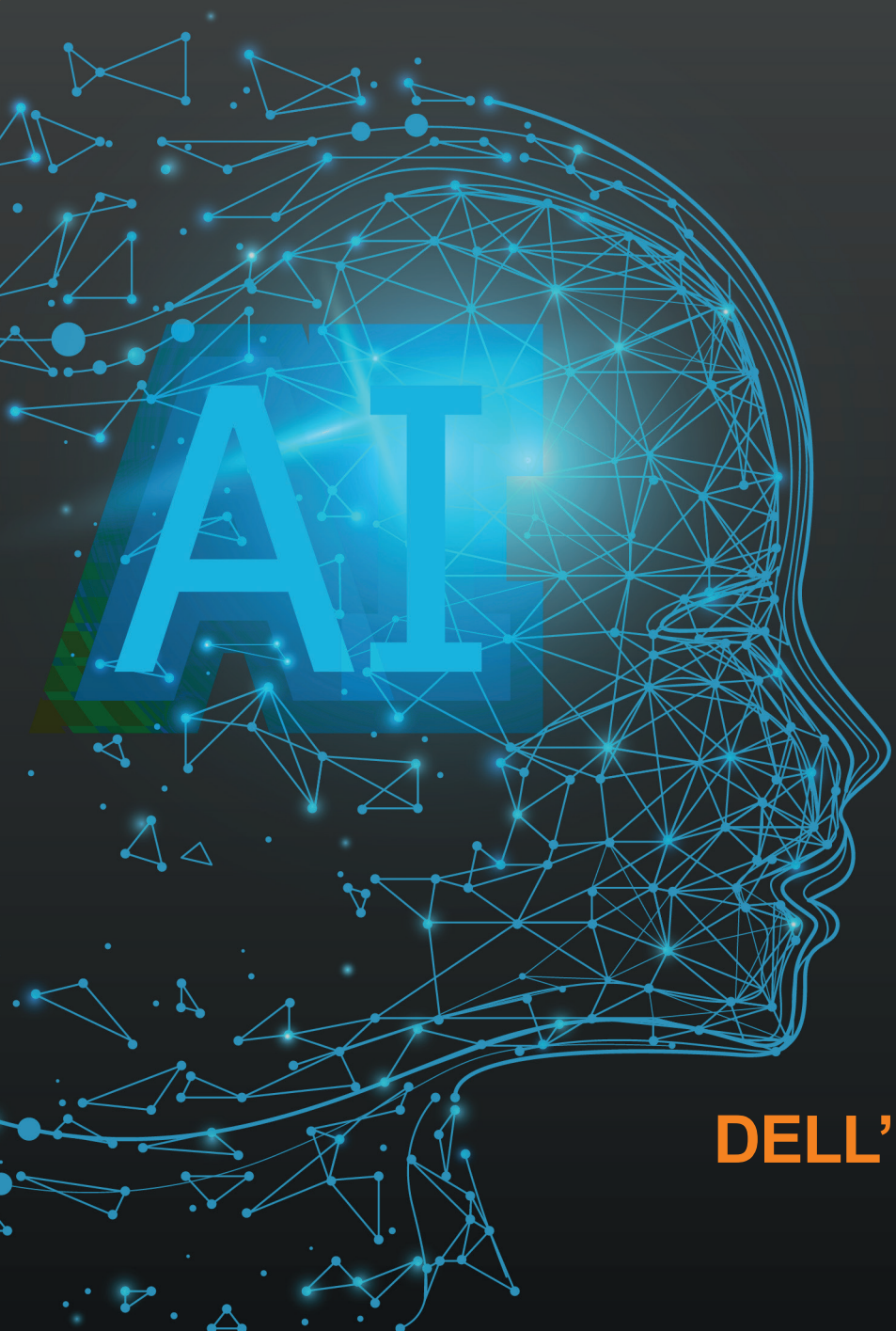


# marathon

**mt-1000**  
SCANNER INTRAORALE



L'INNOVAZIONE  
NEL MONDO  
**DELL'ODONTOIATRIA  
DIGITALE**



La soluzione ideale  
per chi approccia  
al digitale.

Marathon presenta il nuovo  
scanner intraorale mt-1000

Ancora più potente,  
più veloce, più piccolo  
e più leggero.

Il più performante  
di sempre.





**TECNOLOGIA  
ACQUISIZIONE VIDEO**  
in streaming video 3D a colori



**CONTROLLO  
SOFTWARE**  
Effetto giroscopico.  
Senza contatto al PC



**SUPPORTO**  
Assistenza dedicata da  
professionisti qualificati



**AI SCAN**  
Ottimizzazione  
automatica della pulizia  
del file durante la  
scansione



**CLOUD MARATHON  
GRATUITO**  
Condivisione software e file  
tra studio e laboratorio



**SISTEMA APERTO**  
FILE STL - OBJ - PLY



# mt-1000

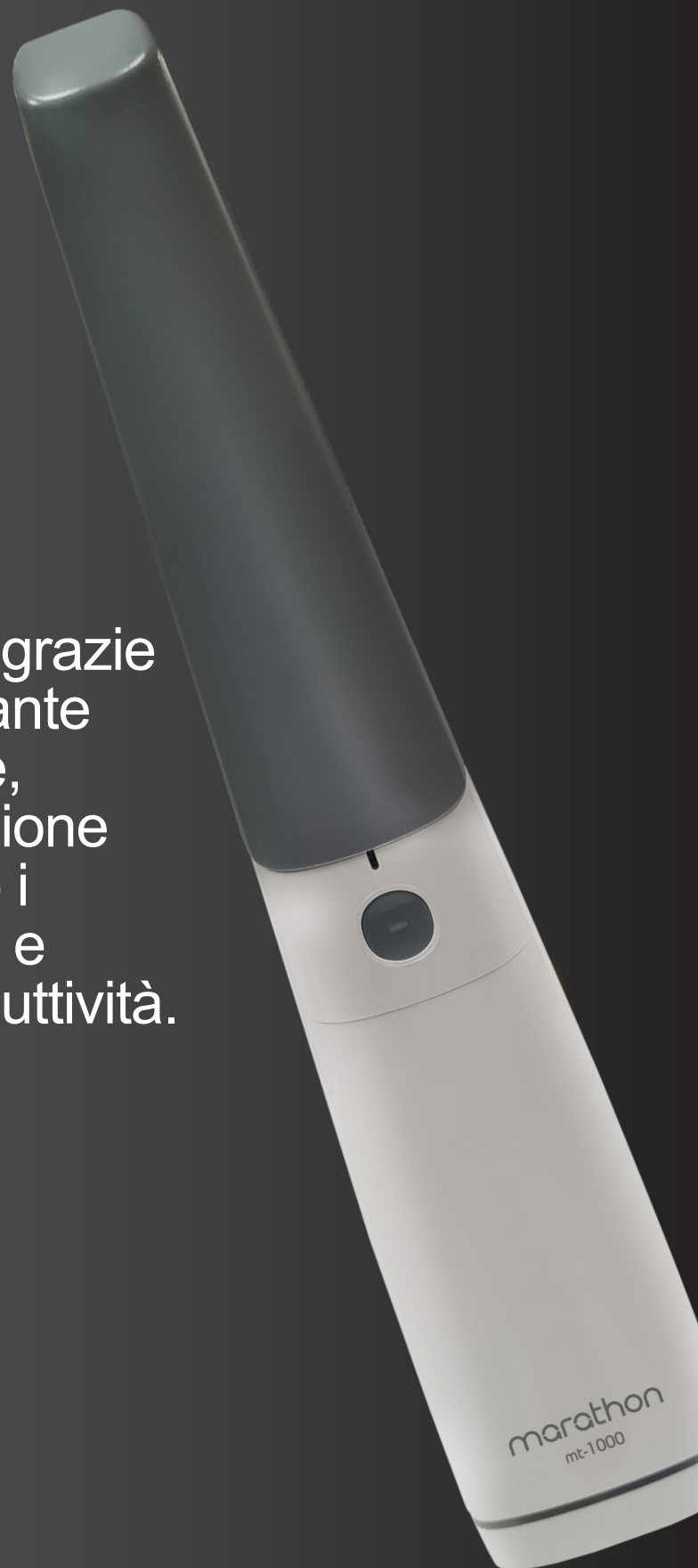
SCANNER INTRAORALE

	Categoria	mt-1000
<b>SCANSIONE TECNOLOGICA</b>	Frame di scansione	<i>Fino a 70 FPS</i>
	Tecnologia di imaging	<i>Tecnologia video 3D in movimento</i> <i>Acquisizione in streaming 3D a colori</i>
	Fonte di luce	<i>LED</i>
	Tecnologia anti-appannamento	<i>Anti-appannamento adattivo</i>
<b>VELOCITÀ</b>	Scansione arcata completa	<i>18 secondi</i>
<b>PRECISIONE</b>	Arcata completa	<i>10,6 µm ± 0,95 µm</i>
<b>MANIPOLO</b>	Dimensioni	<i>238 x 30 x 44 mm</i>
	Peso	<i>240 g</i>
<b>PUNTALE</b>	Dimensioni	<i>20 x 16 mm puntale standard</i> <i>16 x 12 mm puntale piccolo</i>
	Angolo dello specchio	<i>Angolo di 45°</i> <i>Scansione dell'area molare distale più facile</i>
	Area di scansione	<i>16 x 12 mm</i>
	Autoclavabile	<i>Fino a 100 volte</i> <i>Autoclave 121° 30 min</i>
<b>MODALITÀ SPECIALE</b>	Modalità di controllo remoto	<i>Si gestito dallo scanner con giroscopi</i>
<b>CONNETTIVITÀ</b>	Lunghezza	<i>2.0 m / manipo- lo staccabile</i>
	Genere	<i>USB 3.1 / USB-C 3.1</i>
	<i>Doppio puntale in dotazione per un miglior confort anche per pazienti più piccoli</i>	
	<i>20 x 16 puntale standard</i> <i>16 x 12 puntale piccolo</i>	



# La nuova generazione di scanner intraorale.

Marathon mt-1000 grazie alla sua impressionante velocità e precisione, consente una scansione più fluida, riducendo i tempi di lavorazione e aumentando la produttività.



## Software User-Friendly

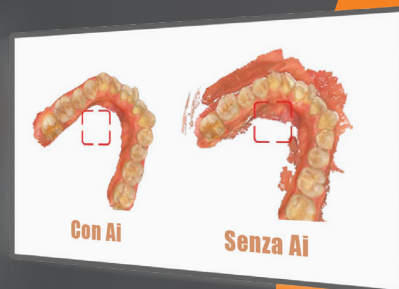
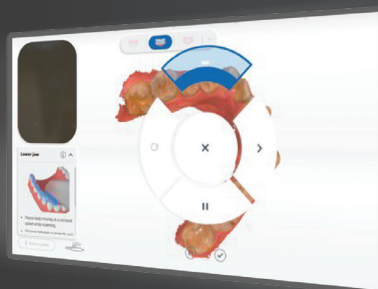
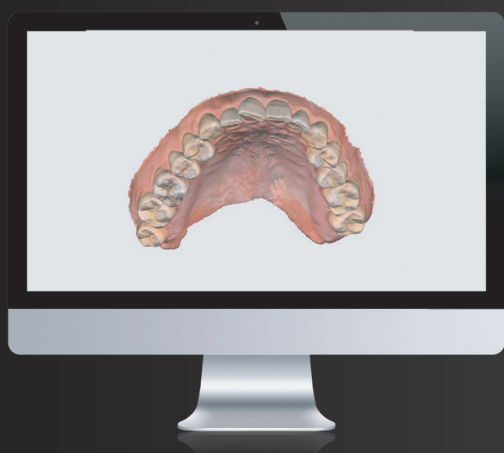
Intelligente ed intuitivo: un'esperienza di scansione fluida.

Con capacità di elaborazione dati potente e intelligente, mt-1000 è facile da utilizzare.

Anche i principianti possono ottenere risultati di scansione ideali in pochi minuti.

Software senza limiti di installazione ed in continua evoluzione con aggiornamenti periodici

**TOTALMENTE GRATUITI.**



### • NUOVA INTERFACCIA UTENTE

Interfaccia User-friendly Flusso di lavoro più flessibile

### • RILEVAMENTO DEL MOVIMENTO

I clinici possono eseguire la scansione senza alcun minimo contatto del computer, garantendo una scansione sicura ed efficiente.

### • SCANSIONE AI

Identifica e filtra automaticamente i tessuti molli non necessari durante la scansione con conseguente processo di scansione più rapido e pulito.

## Comunicazione dentista-paziente

Chiaro ed intuitivo sul trattamento per i pazienti.

mt-1000 è più di una semplice acquisizione di impronte digitali, è integrato con una potente visualizzazione 3D, strumenti che aiutano i clinici a coinvolgere i pazienti con il loro piano di trattamento.



### SIMULAZIONE ORTODONTICA

I pazienti possono visualizzare in anteprima le immagini dei risultati previsti del loro trattamento ortodontico in tempo reale.



### PROCESSO DI SCANSIONE SU STAMPA

I modelli possono essere creati, modificati e stampati con la visualizzazione diretta del modello.

## Kit di strumenti clinici

Il toolkit clinico aiuta i dentisti a valutare e pre-progettare i dati scansionati nella propria clinica.

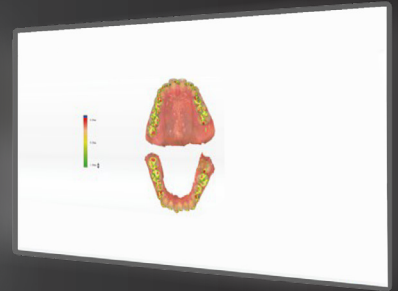
Facilita la comunicazione con i laboratori odontotecnici per fornire un lavoro odontoiatrico di qualità, un'elevata efficienza.



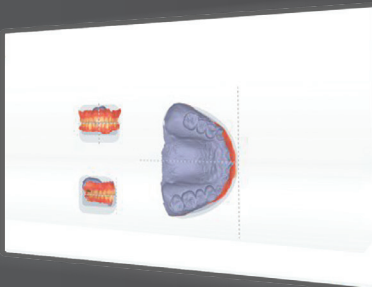
• CHECK DEL SOTTOSQUADRO



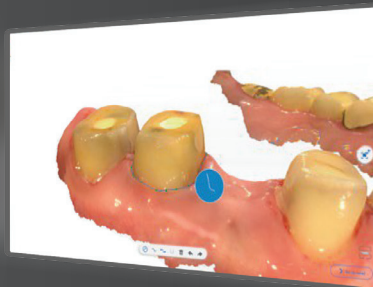
• ASSEGNAZIONE NUMERAZIONE DENTI



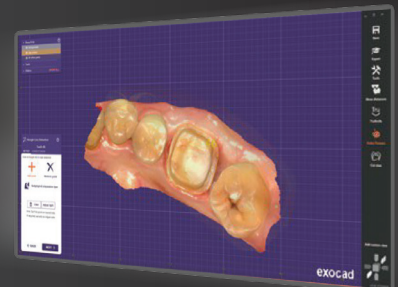
• CHECK OCCLUSIONE



• ALLINEAMENTO OCCLUSALE



• MARGIN LINE



• ESPORTAZIONE DIRETTA IN EXOCAD

## Efficiente collaborazione dentista-tecnico

Standard e illimitato mt-1000 aiuta a semplificare la collaborazione tra cliniche e laboratori per ottenere risultati efficaci.

La piattaforma dati cloud consente la trasmissione dei dati, rendendo conveniente il trasferimento dei dati e la comunicazione tra cliniche e laboratori odontotecnici.





Chieda ad un nostro rivenditore autorizzato una dimostrazione dello scanner intraorale nella sua clinica

**marathon italia srl**

Via Nuova San Rocco, 62  
Parco Soleado • 80131 Napoli • Italia  
info: +39 081 741.31.04 / +39 081.744.21.91  
fax: +39 081 741.51.71  
mail: [info@marathonitalia.com](mailto:info@marathonitalia.com)

[www.marathonitalia.com/it](http://www.marathonitalia.com/it)

 **dental trey**

A HENRY SCHEIN® COMPANY

Dental Trey s.r.l. - Via Partisani, 3  
47016 Fiumana - Predappio (FC)  
Tel. 0543 929111 - Fax 0543 940659  
[commerciale@dentaltre.it](mailto:commerciale@dentaltre.it) - [www.dentaltre.it](http://www.dentaltre.it)