

# OxyPro

Apparecchiatura per  
analgesia sedativa  
(sedazione cosciente)



DOC0006IT – Rev.3 – 2019.03.01



# LA TECNICA

La sedazione cosciente è una tecnica da anni ampiamente diffusa in tutto il mondo.



**SEDAZIONE  
COSCIENTE**



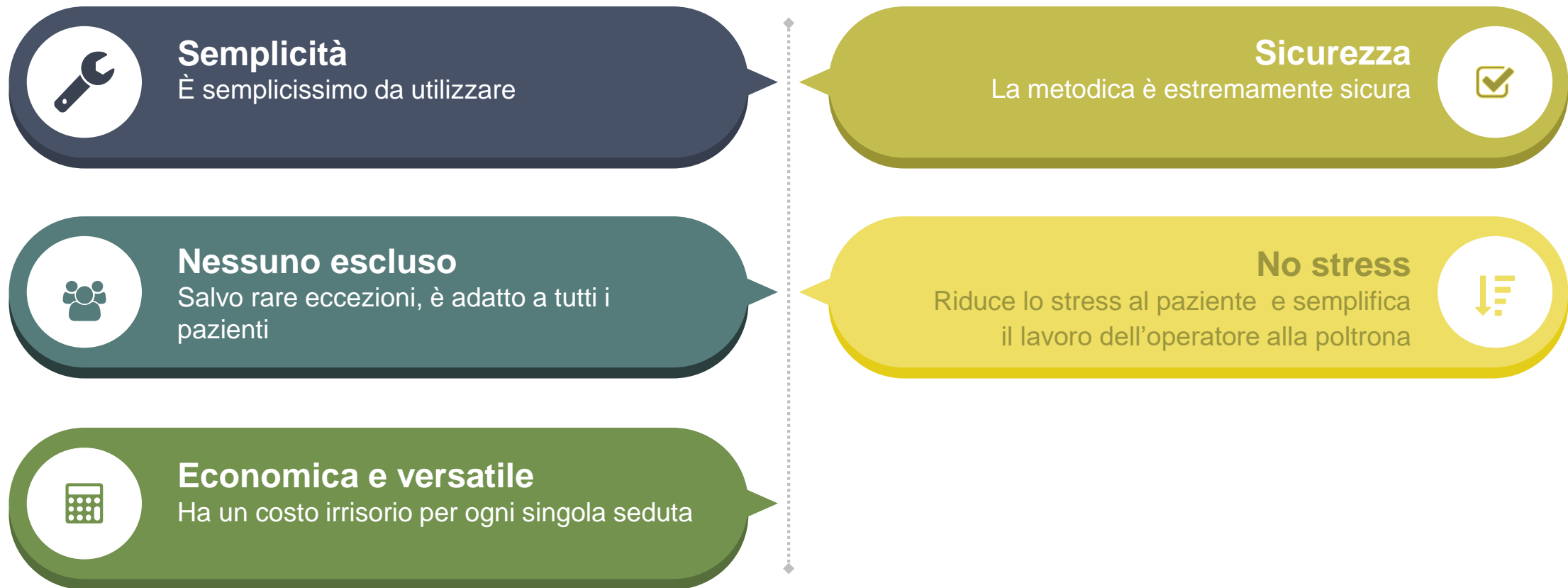
**A SOMMINISTRAZIONE  
CONTROLLATA**

La somministrazione controllata di ossigeno e protossido d'azoto per via inalatoria, induce un senso di rilassatezza, riducendo la carica emotiva, la percezione del dolore e lo stato ansioso, aumentando la trattabilità del paziente e facilitandone la collaborazione con il medico, mantenendo tuttavia inalterati i riflessi tutelari.

È bene ricordare che la sedazione cosciente non produce effetti collaterali e presenta solo generiche controindicazioni.



# VANTAGGI PER IL DENTISTA



# VANTAGGI IN PEDODONZIA

L'odontoiatria pediatrica è la branca che forse beneficia di più della sedazione cosciente inalatoria. Questa è ritenuta la metodica di sedazione cosciente più sicura ed efficace in pedodonzia ed è quindi la tecnica di sedazione da preferire nello studio odontoiatrico.





Gli interventi di implantologia e chirurgia sono solitamente di lunga durata:  
l'uso della sedazione cosciente permette quindi di rendere il paziente  
collaborativo, grazie all'eliminazione della percezione temporale.  
Ciò facilita il lavoro dell'odontoiatra rendendolo più rapido e meno stressante.

## **VANTAGGI IN IMPLANTOLOGIA E CHIRURGIA**

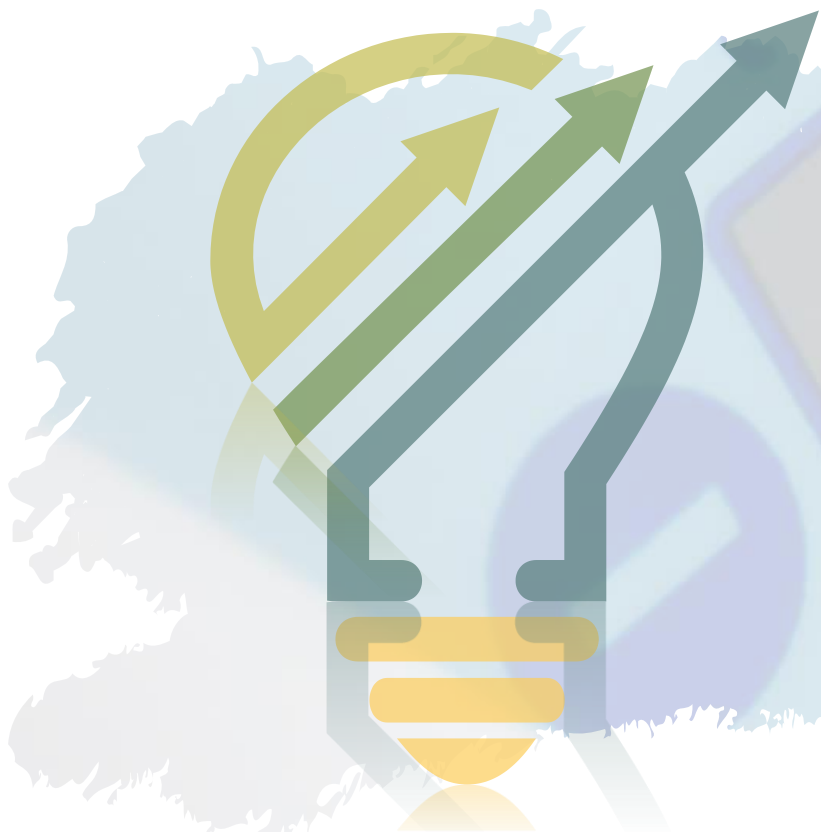


# OxyPro

CARATTERISTICHE PRINCIPALI

# SISTEMA ELETTRONICO PER SEDAZIONE COSCIENTE

- ✓ **MAGGIORE SICUREZZA**  
Sistema con allarmi sonori e visivi che permettono, mediante un doppio microprocessore, di garantire sempre la somministrazione della miscela di gas, nella massima sicurezza per il paziente e per l'operatore.
- ✓ **PRECISIONE NELLA CREAZIONE DELLA MISCELA**  
Massima precisione nella creazione della miscela, regolabile in modo preciso e fine (+/- 1%).
- ✓ **PRECISIONE NELLA SOMMINISTRAZIONE**  
Massima precisione nella somministrazione della miscela protossido e ossigeno creata.
- ✓ **QUALITÀ**  
OxyPro, grazie ai suoi doppi controlli elettronici, è qualitativamente superiore a tutte le macchine meccaniche che, senza alcun controllo ridondante, risultano estremamente imprecise nell'erogazione dei gas.





Quando nella bombola termina l'ossigeno, OxyPro interrompe automaticamente l'erogazione del protossido d'azoto.

Il paziente respirerà quindi aria dall'ambiente, senza che l'operatore debba intervenire urgentemente.

**S.P.C.** è un sistema di sicurezza, pertanto **NON** può mai essere disattivato dall'operatore

## **S.P.C.: SISTEMA ELETTRONICO PER INTERRUZIONE EROGAZIONE PROTOSSIDO**





## O<sub>2</sub> PURE SAFETY

OxyPro può essere utilizzato anche per gestire le emergenze in caso di anossia del paziente.

Premendo il tasto **O<sub>2</sub> PURE**, la macchina inizia ad erogare ossigeno puro (100%), ad un flusso di 15 litri al minuto.

# CONCENTRAZIONE MINIMA DI OSSIGENO SEMPRE GARANTITA!

Doppio sistema di controllo elettronico, presente in entrambi i circuiti di erogazione dei gas.

Garantiscono sempre l'erogazione di almeno il 30% di ossigeno: quindi, un valore più alto di quello presente nell'aria ambiente (che è circa 21%).

Tutte le sicurezze vengono controllate elettronicamente per più volte al secondo.





## CONTROLLO CONSUMO DEI GAS



OxyPro è oggi l'unica macchina per la sedazione cosciente che è anche in grado di segnalare la quantità dei gas rimanenti nelle bombole.



Grazie al controllo elettronico del flusso, l'operatore può in qualsiasi momento conoscere le percentuali esatte di ossigeno e protossido residue.

## Dotazioni di serie:

- **Mobile:** semplice, pulito, elegante, funzionale e facilmente trasportabile
- **Scatola flussometrica:** è la consolle elettronica, cervello del prodotto
- **Riduttori di pressione:** vengono forniti 2 riduttori, uno per ossigeno, uno per il protossido. Entrambi già provvisti di connessioni standardizzate
- **Circuiti di carico e scarico:** tubi, raccordi e valvole di non-ritorno
- **Maschere:** fornite in 3 misure (L, M, S) con altrettanti ricambi in morbido silicone appositamente progettato e creato per tutte le diverse tipologie di viso e per il massimo confort del paziente





# OxyPro

DATI TECNICI e FAQ

# Dati tecnici principali

Descrizione	Dati
Alimentazione e frequenza:	<b>100-240 V;50/60Hz</b>
Potenza assorbita:	<b>40 W</b>
Pressione massima dei gas di alimentazione:	<b>4.5 Bar</b>
Portata massima erogabile:	<b>15 litri/minuto</b>
Range Ossigeno (O2):	<b>da 30%- 95% con regolazione 1% da 95% a 100% con singola variazione</b>
Funzione O2 Pure :	<b>100% di O2 con flusso 15 litri/minuto</b>
Regolazione flusso:	<b>da 1 a 15 litri/minuto</b>

# FAQ:

Dove è possibile acquistare le bombole?

- ✔ Le bombole non sono acquistabili:  
lo studio medico deve noleggiarle da aziende specializzate.

Chi può noleggiare le bombole allo studio medico?

- ✔ La gestione del gas medicale è regolata da norme internazionali.  
**italMedic** propone la ditta Tergas Srl.  
Tergas, leader nel settore, noleggia e consegna  
bombole su tutto il territorio italiano.

OxyPro con quali tipologie di bombola può lavorare?

- ✔ **italMedic** ha progettato OxyPro in modo che possa  
lavorare con bombole da 5 a 14 litri.  
Tergas fornisce tutte e le tipologie di bombola,  
sia per l'ossigeno che per il protossido.

Come si collega l'OxyPro alle bombole?

- ✔ Nulla di più semplice! OxyPro è provvisto di connessioni  
europee standardizzate, studiate per semplificare il lavoro  
di installazione.

