



FKG
swiss endo



Strumenti rotanti
in nichel-titanio per la
preparazione meccanica
del glide path

IT

ScoutRace

Ideali per canali a forte curvatura

► La gamma FKG Race

Gli strumenti FKG Race (Reamer with Alternating Cutting Edges - Alesatori a taglio alternato) offrono la selezione più completa di strumenti rotanti in nichel-titanio per la terapia canalare e sono riconosciuti a livello internazionale per l'elevato standard qualitativo.

ScoutRace

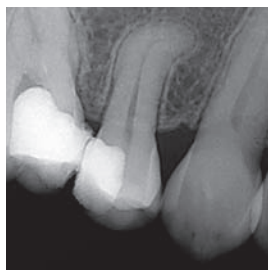
Ideali per canali a forte curvatura

ScoutRace è una sequenza di tre strumenti con conicità .02 e dimensioni ISO 10, 15 e 20, destinati alla preparazione meccanica dei canali radicolari con curvatura accentuata o dei canali con morfologia a «S». Gli strumenti ScoutRace lavorano a una velocità di 600-800 rotazioni al minuto e sono utilizzati dopo aver determinato la lunghezza di lavoro. Consentono una sagomatura più rapida e sicura del glide path rispetto agli strumenti manuali.

L'anatomia del terzo medio e del terzo apicale viene rispettata, evitando trasporti e formazione di gradini. Gli ScoutRace si adattano perfettamente alla geometria del canale, grazie all'elevata flessibilità e alla conicità di .02. Possono essere utilizzati senza esercitare pressione fino al raggiungimento della lunghezza di lavoro. A quel punto la sagomatura del canale radicolare può essere eseguita con gli appositi strumenti FKG.

Illustrazione di un caso con curvatura apicale accentuata

Per gentile concessione del Dott. Gilberto Debelian (Norvegia)



Prima dell'intervento
Diagnosi di Pulpite



Difficoltà:
doppia curvatura



Dopo l'intervento
Preparazione: 35/.04

FKG Race: caratteristiche tecniche

Il prestigio internazionale e la qualità dei prodotti Race nascono da una serie di tecnologie avanzate:

- ▶ Esclusiva punta di sicurezza arrotondata per una guida precisa
 - ▶ Bordi taglienti alternati per evitare l'effetto avvitemento
 - ▶ Lame affilate per una maggiore efficienza del taglio
 - ▶ Lucidatura elettrochimica per una maggiore resistenza alla torsione e alla fatica
- ▶ SafetyMemoDisc (SMD)
Per tenere sotto controllo l'affaticamento dello strumento e quante volte è stato utilizzato
Dopo ciascun utilizzo eliminare un petalo per i casi Semplici, 2 petali per i casi di Media difficoltà, 4 petali per i casi Difficili
Scartare lo strumento quando non rimangono più petali



ScoutRace

Blister sterile
25 mm

Kit 2 Sequenze ScoutRace
6 lime singole

Blister non sterile
21/25/31 mm

Kit 2 Sequenze ScoutRace
6 lime singole



ISO 10/02 ISO 15/02 ISO 20/02



FKG Dentaire SA

FKG Dentaire SA, società svizzera fondata nel 1931, ha acquisito nuovo slancio nel 1994, quando Jean-Claude Rouiller ha preso le redini dell'azienda, portandola all'avanguardia nello sviluppo, produzione e distribuzione di prodotti odontoiatrici destinati a dentisti e laboratori.

La strategia di FKG è incentrata su prodotti innovativi e di alta precisione e sulla progettazione di strumenti appositamente rivolti al mondo dentistico, al fine di offrire soluzioni in grado di soddisfare le esigenze più severe degli utenti.

Nel 2011, Thierry, figlio di Jean-Claude Rouiller, ha assunto la direzione di FKG. Grazie al suo impulso, la rete di distributori si è notevolmente

svilupata e ha permesso a FKG di rendere i suoi prodotti disponibili e presenti in un centinaio di paesi in tutto il mondo.

Nel 2012 il Swiss Venture Club ha premiato FKG per il suo dinamismo, l'alta qualità dei suoi prodotti e la continua innovazione.

Dotata dal 2013 di una camera bianca, FKG Dentaire sviluppa una propria gamma di prodotti sterili.

Tra il 2013 e 2014 sono stati inaugurati a La Chaux-de-Fonds, Dubai e Oslo centri di formazione con infrastrutture all'avanguardia.

L'azienda è certificata conformemente alle norme e ai regolamenti internazionali in vigore.



FKG

FKG Dentaire SA

Crêt-du-Loche 4

CH-2304 La Chaux-de-Fonds

Switzerland

T +41 32 924 22 44

F +41 32 924 22 55

info@fkg.ch

www.fkg.ch

dental trey

Distributore: Dental Trey srl

Via Partisani, 3

47016 Fiumana - Predappio (FC)

Italia

T +39 0543 929111

F +39 0543 940659

commerciale@dental Trey.it

www.dental Trey.it