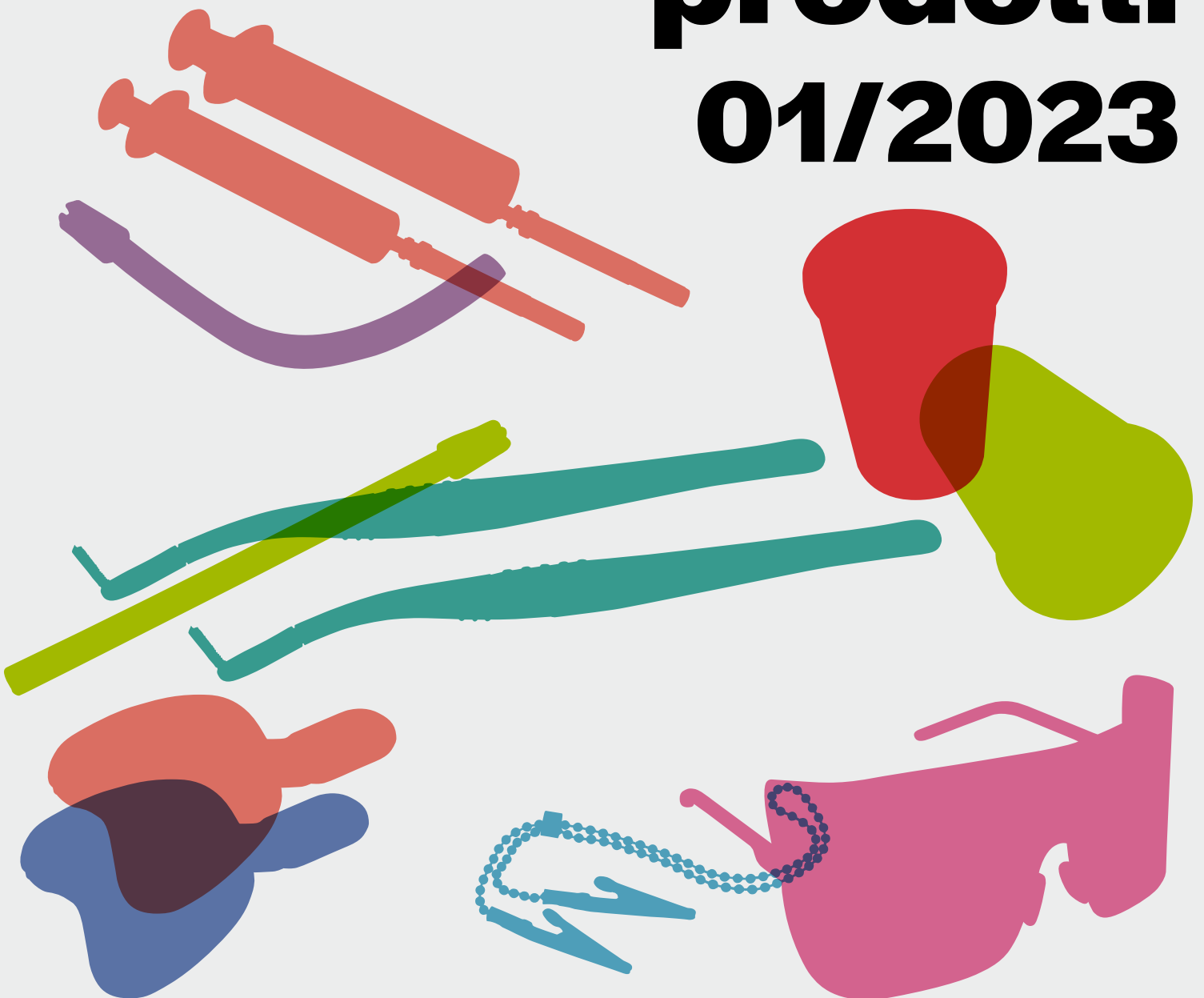


# Catalogo prodotti 01/2023



## Indice prodotti

Acqua distillata	4	Specchietti dentali	27
Aghi universali	4	Spugnette per endodonzia	9
Applicatori monouso	21	Telo sterile	7
Asciugamani a "C" 1 velo	12	Telo sterile con fessura a U	7
Asciugamani a "C" 2 veli	12	Telo sterile con lato adesivo	8
Aspirasaliva flessibili	16	Tovaglioli carta	13
Bacinella portaprotesi	23	Tray monouso mini	18
Bicchieri	17	Tray monouso standard	18
Blocchetti per appuntamento	30	Visiere a caschetto	29
Blocco per impasto	30	Visiere montatura + schermi	29
Buste autosigillanti per sterilizzazione	6		
Cannula sterile monouso	5		
Catenella in metallo	15		
Catenella in plastica	15		
Coppette profilassi	20		
Copritestiera	28		
Dappen	23		
Dispenser	25		
Ghiaccio istantaneo	8		
Guanti Aloe Vera	11		
Guanti nitrile	10		
Guanti senza polvere	10		
Mandrini coppette profilassi	20		
Manico specchietti dentali	27		
Mantelline	14		
Occhiali protettivi	29		
Panni in microfibra	31		
Paper Tray	19		
Pennellini monouso	22		
Portaimpronte	26		
Portarifiuti anticontaminazione	24		
Portarifiuti monouso	25		
Portaturbine	26		
Pozzetti	24		
Protezioni monouso adesive	28		
Rotolo piatto per sterilizzazione	6		
Rulli di cotone	9		
Salviette carta/plastica	13		
Scatola portalavori/portabite	23		
Siringa sterile monouso	5		
Spazzolini per profilassi	21		



Prezzi e offerte  
sempre aggiornati  
su [Dental Trey webstore](#)

# Per te il meglio, ogni giorno

I prodotti che usi ogni giorno devono essere sicuri e affidabili, certificati e di qualità.

Per questo c'è **Set Dental®**: una gamma di articoli monouso e igiene/profilassi, selezionati per soddisfare ogni esigenza operativa con la cura e l'esperienza di chi opera nel settore da più di quarant'anni.

Set Dental® è un marchio registrato Dental Trey

  
A HENRY SCHEIN® COMPANY

## Acqua distillata

Demineralizzata, deionizzata



Acqua distillata, demineralizzata.  
Confezione: tanica da 5/20 litri

Codice	Capacità
<b>10039033</b>	5 litri
<b>10059323</b>	20 litri

## Aghi universali

Attacco europeo



Aghi sterili monouso con attacco filettato standard europeo, per anestesia dentale. Dotati di punta a triplice affilatura trattata per un effetto anticooring, con indicazione sul cono dell'orientamento della punta. Siliconati, per una maggior facilità di penetrazione, con silicone autopolimerizzante che non viene rilasciato durante l'iniezione. Con protettore e cappuccio posteriore a tenuta e uniti con punto di saldatura per assicurare il mantenimento della sterilità. Sterilizzati a raggi gamma con processo validato secondo le norme vigenti.

Confezione: scatola contenente 100 aghi  
Misura: 27 gauge (Ø 0,4 x lunghezza ago 25/36 mm), 30 gauge (Ø 0,3 x lunghezza ago 12/16/21/25 mm)

**Dispositivo Medico di Classe IIa**

Codice	Misure
<b>10038906</b>	27G 0,4 x 25 mm
<b>10038907</b>	27G 0,4 x 36 mm
<b>10038910</b>	30G 0,3 x 12 mm
<b>10038909</b>	30G 0,3 x 16 mm
<b>10038908</b>	30G 0,3 x 21 mm
<b>10039649</b>	30G 0,3 x 25 mm

## Siringa sterile monouso

Completa di ago



Siringa monouso sterile con scala graduata, apirogena, atossica, completa di ago. Composta da: cilindro con scala graduata in ml indelebile e pistone dotato di fermo per evitare la fuoriuscita dal cilindro in fase di aspirazione, entrambi prodotti in polipropilene ad alta trasparenza; guarnizione sul pistone in gomma atossica (soprene) Latex Free, a garanzia di una perfetta tenuta e scorrevolezza; ago prodotto in acciaio a triplice affilatura e dotato di copriago in polipropilene. Imbustata singolarmente (un lato carta medica e un lato PE) e sterilizzata a ossido di etilene.

Confezione: scatola da 100 pz

Misura: 2,5 ml (22 gauge, ago centrico 0,7 x 32 mm)  
5 ml (22 gauge, ago centrico 0,7 x 32 mm)  
10 ml (21 gauge, ago centrico 0,8 x 40 mm)  
20 ml (21 gauge, ago eccentrico 0,8 x 40 mm)

**Dispositivo Medico di Classe IIa**

Codice	Misura in ml
<b>10029339</b>	2,5
<b>10029340</b>	5
<b>10029338</b>	10
<b>10059548</b>	20

## Cannula sterile monouso

Imbustata singolarmente



PRODOTTO DISPONIBILE A BREVE

Cannula in plastica, per aspirazione chirurgica, con puntale estraibile blu e adattatore autoclavabile, imbustata singolarmente.

Confezione: 20 cannule

Misura: Ø puntale 2,5 mm, Ø cannula 4,8 mm, lunghezza 13,5 cm

**Dispositivo Medico di Classe IIa**

Codice	Confezione
<b>10025318</b>	x 20

## Buste autosigillanti per sterilizzazione

Con nastro adesivo



Buste autosigillanti per la sterilizzazione a gas e a vapore prodotte secondo gli standard internazionali EN 868-5; EN ISO 11607-1; EN ISO 11607-2. Particolarmente adatte a chi non possiede una sigillatrice, in quanto provviste di nastro adesivo a utilizzo facilitato che sigilla ermeticamente il contenuto. Soddisfano le diverse esigenze di confezionamento. Sono costituite da un accoppiato con un lato in carta medica ad alta resistenza (grammatura 60 g/m<sup>2</sup>) e un lato in plastica verde di poliestere/polipropilene (spessore 42 µm - grammatura 45 g/m<sup>2</sup>). La saldatura è composta da tre cordoni paralleli tra loro, interposti da due canali (per buste e rotoli con larghezza di 50 mm la saldatura è composta da due cordoni paralleli interposti da un canale). Sul lato carta sono stampati due indicatori chimici di processo, uno per vapore e uno per ossido di etilene, che indicano l'avvenuta esposizione al processo di sterilizzazione. Le buste autosigillanti sono soggette ad un solo processo di sterilizzazione, pertanto una volta utilizzate devono essere gettate: non possono essere assolutamente riutilizzate per un secondo ciclo di sterilizzazione.

Confezione: scatole da 100 o 200 buste

**Dispositivo Medico di Classe I**

Codice	Misure in mm	Confezione
10042288	75 x 270	x 200
10042289	90 x 270	x 200
10042286	140 x 300	x 200
10042287	190 x 400	x 100

## Rotolo piatto per sterilizzazione

In carta/plastica



Rotoli per la sterilizzazione a gas e a vapore prodotti secondo gli standard internazionali EN 868-5; EN ISO 11607-1; EN ISO 11607-2. Soddisfano le diverse esigenze di confezionamento. Sono costituiti da un accoppiato con un lato in carta medica ad alta resistenza (grammatura 60 g/m<sup>2</sup>) e un lato in plastica verde di poliestere/polipropilene (spessore 42 µm - grammatura 45 g/m<sup>2</sup>). La saldatura è composta da tre cordoni paralleli tra loro, interposti da due canali (per buste e rotoli con larghezza di 50 mm la saldatura è composta da due cordoni paralleli interposti da un canale). Sul lato carta sono stampati due indicatori chimici di processo, uno per vapore e uno per ossido di etilene, che indicano l'avvenuta esposizione al processo di sterilizzazione. I rotoli sono soggetti a un solo processo di sterilizzazione, pertanto una volta utilizzati devono essere gettati.

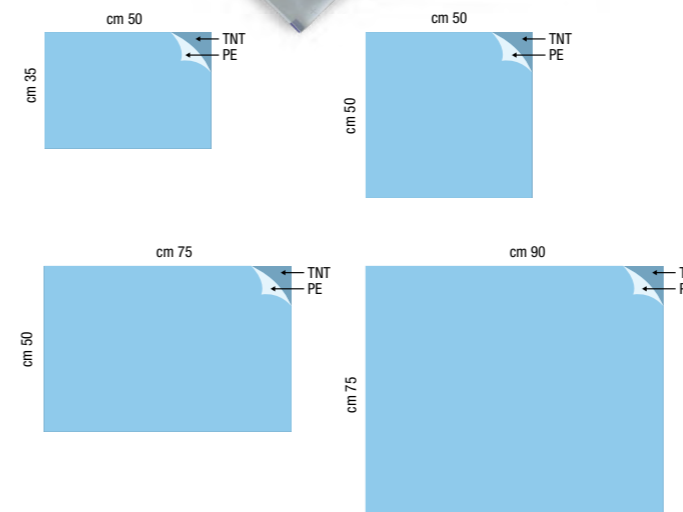
Confezione: rotolo singolo da 200 m

**Dispositivo Medico di Classe I**

Codice	Larghezza in mm
10022903	50
10022904	75
10022905	100
10022906	150
10022907	200
10022908	250
10022909	300

## Telo sterile

TNT + PE



Telo sterile monouso biaccoppiato composto da uno strato in TNT con funzione assorbente e uno strato in PE con funzione impermeabile, che garantiscono un rapido assorbimento dei liquidi e un efficace effetto barriera. Ideale per usi generici durante piccoli interventi di chirurgia orale. Sterilizzato a ossido di etilene e imbustato singolarmente.

Confezione: scatola contenente 50 teli sterili imbustati singolarmente

Misura: 35 x 50 cm - 50 x 50 cm - 50 x 75 cm - 75 x 90 cm

Colore: azzurro

Spessore: 0,25 mm

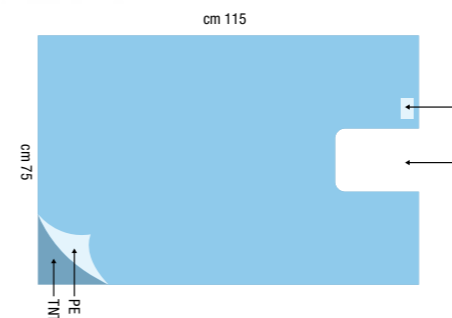
Grammatura: 58 g/m<sup>2</sup>

**Dispositivo Medico di Classe Is**

Codice	Misure in cm
10037106	35 x 50
10037107	50 x 50
10037108	50 x 75
10037109	75 x 90

## Telo sterile con fessura a U

TNT + PE



Telo sterile monouso biaccoppiato composto da uno strato in TNT con funzione assorbente e uno strato in PE con funzione impermeabile, che garantiscono un rapido assorbimento dei liquidi e un efficace effetto barriera. Con fessura a U e adesivo laterale, ideale per la copertura dei pazienti durante piccoli interventi di chirurgia orale. Sterilizzato a ossido di etilene e imbustato singolarmente.

Confezione: scatola contenente 10 teli sterili imbustati singolarmente

Misura: 75 x 115 cm

Spessore: 0,25 mm

Grammatura: 53,4 g/m<sup>2</sup>

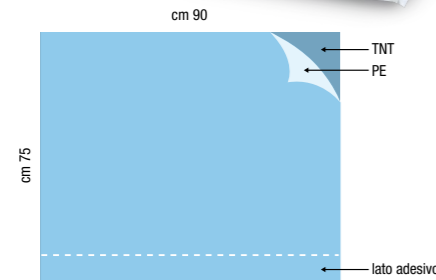
Colore: azzurro

**Dispositivo Medico di Classe Is**

Codice	Colore
10037111	azzurro

## Telo sterile con lato adesivo

TNT + PE



Telo sterile monouso biaccoppiato composto da uno strato in TNT con funzione assorbente e uno strato in PE con funzione impermeabile, che garantiscono un rapido assorbimento dei liquidi e un efficace effetto barriera. Con bordo adesivo lungo il lato da 90 cm, ideale per usi generici durante piccoli interventi di chirurgia orale. Sterilizzato a ossido di etilene e imbustato singolarmente.

Confezione: scatola contenente 10 teli sterili imbustati singolarmente

Misura: 75 x 90 cm

Spessore: 0,25 mm

Grammatura: 58 g/m<sup>2</sup>

Colore: azzurro

**Dispositivo Medico di Classe Is**

Codice	Colore
10037110	azzurro

## Rulli di cotone

In puro cotone idrofilo



Rulli salivari non sterili, in puro cotone idrofilo naturale, di alto livello qualitativo, con elevato potere assorbente che si mantiene inalterato nel tempo. Morbidi e compatti, non sono soggetti a sfilacciamento.

Confezione: sacchetto da 300 g confezionato in scatole di cartone, a garanzia di massima igiene e facile stoccaggio

Misura: n. 1 - lungh. 38 mm, Ø 8 mm

n. 2 - lungh. 38 mm, Ø 10 mm

n. 3 - lungh. 38 mm, Ø 12 mm

Colore: bianco

**Dispositivo Medico di Classe I**

Codice	Misure in cm
10026716	1
10026717	2
10026718	3

## Ghiaccio istantaneo

Buste in TNT



Ghiaccio istantaneo costituito da una miscela di sali azotati e acqua, in buste in TNT triaccoppiato con 3 termosaldature in modo da garantire la resistenza, la termosaldabilità e l'impermeabilità. Il TNT è ideato per proteggere le zone più sensibili dalla sensazione di freddo eccessivo. La bolla d'acqua interna (antiurto) è realizzata in materiale biaccoppiato, in modo da rompersi esercitando una leggera pressione con le dita, attivando lo sviluppo del raffreddamento immediato a -5°C. La miscela di sali azotati e acqua è in grado di prolungare la reazione endotermica nel tempo (la temperatura raggiunge i -5°C e arriva a 0°C in circa 30 minuti).

Non contiene nitrato di ammonio (secondo il regolamento n° 552/2009).

Confezione: 24 buste

Misura: 14 x 18 cm

**Dispositivo Medico di Classe IIa**

Codice	Confezione
10025537	x 24

## Spugnette per endodonzia

Autoclavabili



Spugnette per la pulizia degli strumenti endodontici, in poliuretano espanso con cellule aperte, resistenti in autoclave (il calore può ingiallire il prodotto senza alterarne le caratteristiche). La spugna, grazie alla sua grande flessibilità, penetra nelle spire dello strumento distaccando/pulendo i possibili residui organici. Può venire a contatto con ipoclorito.

Confezione: scatola da 25 pezzi spessore 1 cm / scatola da 50 pezzi spessore 0,5 cm

Misura: Ø 5 cm

Codice	Spessore in cm
10025538	0,5
10025539	1,0

## Guanti senza polvere

In lattice, microruvidi



Guanti medicali per esplorazione in lattice di gomma naturale, totalmente privi di talcatura, trattamento superficiale mediante clorinatura. Colore naturale, ambidestro, con polsino salvastrappo. Massima impermeabilità e grande resistenza ai composti chimici di uso frequente. Adatti per uso ospedaliero e ambulatoriale e ovunque sia richiesto un elevato grado di protezione dell'operatore. Attenzione: i guanti in lattice possono provocare, in soggetti sensibili, allergia da contatto.

### AQL 1,0

Confezione: scatola da 100 guanti

Confezione economica: 10 scatole da 100 (1.000 guanti)

### Dispositivo Medico di Classe I

Codice	Misura
10003010	X-Small
10003009	Small
10003011	Medium
10003012	Large

## Guanti Aloe Vera

In lattice, senza polvere, microruvidi, verdi



Guanti medicali per esplorazione in lattice di gomma naturale rivestiti internamente con gel di Aloe Vera, microruvidi, totalmente privi di talcatura, trattamento superficiale mediante clorinatura. Colore verde, ambidestro, con polsino salvastrappo. Massima impermeabilità e grande resistenza ai composti chimici di uso frequente. Adatto per uso ospedaliero e ambulatoriale e ovunque sia richiesto un elevato grado di protezione dell'operatore. Attenzione: i guanti in lattice possono provocare, in soggetti sensibili, allergia da contatto.

### AQL 1,5

Confezione: scatola da 100 guanti

Confezione economica: 10 scatole da 100 (1.000 guanti)

### Dispositivo Medico di Classe I

Codice	Misura
10035442	X-Small
10035443	Small
10035444	Medium
10035445	Large

## Guanti nitrile

Senza polvere, microtexturizzati sui polpastrelli, viola



Guanti medicali per esplorazione in nitrile, microtexturizzati sui polpastrelli a garanzia di una presa migliore, totalmente privi di talcatura, trattamento superficiale mediante clorinatura. Colore viola, ambidestro, con polsino salvastrappo. Massima impermeabilità e grande resistenza ai composti chimici di uso frequente. Adatto per uso ospedaliero e ambulatoriale e ovunque sia richiesto un elevato grado di protezione dell'operatore. Ideale per tutti gli operatori con problemi di allergia al lattice.

### AQL 1,5

Confezione: scatola da 100 guanti

Confezione economica: 10 scatole da 100 (1.000 guanti)

### Dispositivo Medico di Classe I

Codice	Misura
10035437	X-Small
10035438	Small
10035439	Medium
10035440	Large
10035441	X-Large

## Asciugamani a "C"

In cellulosa purissima - 2 veli



Asciugamani piegati a "C", realizzati con 2 veli di pura cellulosa 100% accoppiati e goffrati, grammatura 40 g/m<sup>2</sup> (20 g/m<sup>2</sup> x 2).  
Confezione: scatola da 3.000 asciugamani (20 pacchetti da 150 pezzi cad.)  
Misura: larghezza 23 x lunghezza 33 cm (piegato 23 x 9,5 cm)  
Colore: bianco

Codice	Colore
10035563	bianco

## Asciugamani a "C"

In fibra riciclata - 1 velo



Asciugamani piegati a "C", realizzati con 1 velo di fibra riciclata 100%, crespata e goffrata, grammatura 40 g/m<sup>2</sup>.  
Confezione: scatola da 3.000 asciugamani (20 pacchetti da 150 pezzi cad.)  
Misura: larghezza 23 x lunghezza 33 cm (piegato 23 x 9,5 cm)  
Colore: azzurro, verde

Codice	Colore
10035565	azzurro
10035564	verde

## Tovaglioli carta

In pura ovatta di cellulosa



Tovaglioli realizzati in pura ovatta di cellulosa, a 2 veli (colorati) o a 3 veli (bianchi).

Confezione: tovaglioli colorati: scatola da 2.400 pezzi (48 confezioni da 50 tovaglioli)  
tovaglioli bianchi: scatola da 1.800 pezzi (36 confezioni da 50 tovaglioli)

Colori: arancio, azzurro, bianco, blu, giallo, verde, assortito (giallo, arancio, blu, 12 confezioni da 50 per colore)

Misura: 40 x 40 cm

Codice	Colore
10027828	arancio x 2.400
10027824	azzurro x 2.400
10027822	bianco x 1.800
10027827	blu x 2.400
10027825	giallo x 2.400
10027823	verde x 2.400
10028583	assortito x 2.400

## Salviette carta/plastica

3 veli, igienicamente sigillate



Salviette professionali in grado di trattenere eventuali liquidi. Realizzate con due veli di pura ovatta di cellulosa accoppiata e goffrata con un velo di polietilene impermeabile. Garantiscono protezione e comfort per il paziente. Confezionate in buste sigillate da 50 pezzi (flowpack) a garanzia di massima igiene e migliore stoccaggio.

Confezione: scatola da 500 pezzi (in confezione flowpack, 10 buste sigillate da 50 pezzi cadauna)

Misura: 45 x 33 cm

Colore: arancio, azzurro, bianco, blu, giallo, lilla, rosa, verde

Codice	Colore
10028566	arancio
10025650	azzurro
10025653	bianco
10025649	blu
10025652	giallo
10030924	lilla
10025651	rosa
10025654	verde

## Mantelline

2/3 veli, in carta/plastica, pretagliate



Mantelline realizzate con un velo di pura ovatta di cellulosa a fibra lunga accoppiato con un velo di polietilene ad alta densità. La perfetta assorbenza e impermeabilità assicurano un elevato comfort al paziente. Ogni rotolo viene termoretrato per consentire la massima protezione verso gli agenti esterni. Non contiene lattice.

Confezione: rotolo singolo

Confezione economica: 6 rotoli

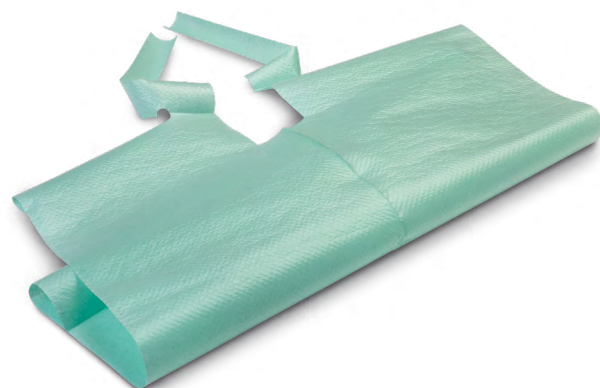
Misura: largh. 50 x lungh. 60 cm da 80 strappi/largh. 50 x lungh. 80 cm da 60 strappi (lunghe)

Spessore: carta 26 g/m<sup>2</sup> + PE 16 g/m<sup>2</sup>

Colore: azzurro, arancio, bianco, blu, giallo, lilla, rosa, verde, assortito (arancio, blu, giallo, lilla, rosa, verde - 1 rotolo per colore)

### Dispositivo Medico di Classe I

Codice	Colore	N° veli
10029357	arancio 50 x 60	2
10029358	arancio 50 x 80	2
10026211	azzurro 50 x 60	3
10026205	azzurro 50 x 80	3
10026212	bianco 50 x 60	3
10026206	bianco 50 x 80	3
10026214	blu 50 x 60	3
10026208	blu 50 x 80	3
10026215	giallo 50 x 60	3
10026209	giallo 50 x 80	3
10029355	lilla 50 x 60	2
10029356	lilla 50 x 80	2
10026216	rosa 50 x 60	3
10026210	rosa 50 x 80	3
10026213	verde 50 x 60	3
10026207	verde 50 x 80	3
10028640	assortito 50 x 60	3



## Catenella in metallo

Con fermo



Catenella per salviette, in metallo con fermo, palline cromate, pinze a "coccodrillo" in ottone nichelato.

Lunghezza regolabile grazie all'apposito fermo. Autoclavabile fino a 135°C.

Confezione: sacchetto da 1 catenella

Misura: lunghezza massima 44 cm

### Codice

10037745

## Catenella in plastica

Colorata



Catenella per salviette, profumata, in gomma termoplastica colorata, con pinze a "coccodrillo" in nickel-cromo. Autoclavabile fino a 135°C.

Confezione: sacchetto da 1 catenella/confezione assortita da 4 catenelle (1 per colore)

Misura: lunghezza massima 48 cm

Colore: azzurro (profumazione talco), fucsia (profumazione vaniglia), giallo (profumazione limone), verde (profumazione pino), assortito (1 pezzo per colore)

### Codice

Codice	Colore	Profumazione
10040650	azzurro	talco
10040651	fucsia	vaniglia
10040648	giallo	limone
10040649	verde	pino
10040653	assortito x 4	assortito



## Aspirasaliva flessibili

Con punta removibile



Cannule aspirasaliva monouso, modellabili, in PVC atossico con filo metallico ramato incorporato e fissato in modo da evitarne la fuoriuscita durante le operazioni di piegatura e durante l'aspirazione. Testina di aspirazione in polietilene trasparente removibile, con sagomatura a elevata capacità d'aspirazione e forma arrotondata per evitare traumi ai tessuti.

Confezione: sacchetto da 250 aspirasaliva/confezione economica da 5.000 (20 confezioni da 250 aspirasaliva)

Colore: arancio, blu, giallo, lilla, rosa, trasparente, verde  
Lunghezza: 13 cm

**Dispositivo Medico di Classe IIa**

Codice	Colore
10027642	arancio
10025821	blu
10025822	giallo
10030321	lilla
10025823	rosa
10025814	trasparente
10025824	verde



## Bicchieri

Colorati in plastica



Bicchieri colorati in plastica PS (polistirene) di forma tronco-conica, atossici, riciclabili, idonei al contatto con alimenti.

Confezione: scatola da 1.500 bicchieri colorati e assortiti - scatola da 3.000 bicchieri bianchi

Misura: Ø superiore 7 cm, Ø inferiore 4,5 cm, altezza 8,3 cm

Capacità: 200 cc - Peso 2,7 g

Colore: arancio, azzurro, bianco, blu, giallo, rosa fucsia, verde mela, assortito (arancio, azzurro, blu, giallo, rosa fucsia, verde mela, 5 confezioni da 50 bicchieri per ogni colore)

Codice	Colore
10028643	arancio
10028642	azzurro
10026175	bianco
10028644	blu
10028645	giallo
10028646	rosa fucsia
10028647	verde mela
10028648	assortito

## Tray monouso mini

Zigrinato



Tray monouso mini in plastica atossica per vassoi e vaschette in alluminio, con fondo zigrinato.  
Misure: 19 x 15 x h 1,7 cm  
Confezione: scatola da 400 pezzi  
Colore: bianco

Codice	Colore
<b>10028972</b>	bianco

## Tray monouso standard

Zigrinato



Tray monouso standard in plastica atossica per vassoi e vaschette in alluminio, con fondo zigrinato.  
Misure: 29 x 19 x h 1,7 cm  
Confezione: scatola da 400 pezzi  
Colore: bianco, colorato assortito (arancio, azzurro, giallo, verde - 100 pezzi per colore)

Codice	Colore
<b>10029004</b>	bianco
<b>10029007</b>	assortito

## Paper Tray

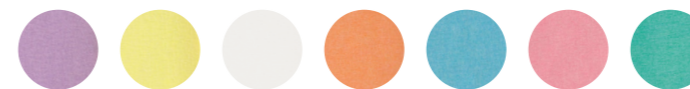
Sterilizzabili



Salviette in carta crespata medicale altamente assorbente, resistente all'umidità, da posizionare su vassoi. Sterilizzabili a ossido di etilene o a vapore.  
Confezione: pacco da 250 fogli  
Misura: 28 x 18 cm  
Colore: arancio, azzurro, bianco, giallo, lilla, rosa, verde

**Dispositivo Medico di Classe I**

Codice	Colore
<b>10027732</b>	arancio
<b>10027001</b>	azzurro
<b>10027003</b>	bianco
<b>10027000</b>	giallo
<b>10029584</b>	lilla
<b>10027733</b>	rosa
<b>10027002</b>	verde



## Coppette per profilassi

Attacco CA/a pressione/a vite



Coppette in gomma bianca sintetica per la pulizia e la profilassi delle superfici dentali, palmate. Prima dell'uso sterilizzare le coppette in autoclave con ciclo validato e temperatura massima 137°C. Le coppette vanno utilizzate una sola volta su un unico paziente, il riutilizzo potrebbe portare gravi rischi di infezioni crociate.

**Attacco CA:** montate su mandrino in acciaio inox (attacco contrangolo)

Confezione: scatola contenente 10 coppette/50 coppette

**A pressione (snap-on):** da montare a pressione su mandrino in acciaio inox (attacco contrangolo)

Confezione: scatola contenente 50 coppette/50 coppette + 1 mandrino/ bustina contenente 144 coppette

**A vite:** con attacco a vite

Confezione: scatola contenente 50 coppette

Misure: diametro coppetta 7 mm

Dispositivo Medico di Classe IIa

Codice	Confezione	Tipologia
10051600	x 10	attacco CA
10051601	x 50	attacco CA
10038686	x 50	a pressione
10038687	x 144	a pressione
10038688	x 50 + 1 mandrino	a pressione
10051602	x 50	a vite

Attacco CA



Attacco a pressione



Attacco a vite



## Mandrini

Per coppette in profilassi



Mandrini in acciaio inox per coppette per profilassi, da sterilizzare prima di ogni utilizzo in autoclave con ciclo validato e temperatura massima 137°C.

Confezione: bustina contenente 10 mandrini

Tipologia: a pressione/a vite

Dispositivo Medico di Classe IIa

Codice	Confezione	Tipologia
10038690	x 10	a vite
10038691	x 10	a pressione

Attacco a pressione



Attacco a vite



## Spazzolini per profilassi

Nylon



Spazzolini monouso per igiene e profilassi in nylon, ideali per la pulizia all'interno di solchi e fossette.

Confezione: scatola con griglia da 12 spazzolini

Confezione economica: scatola da 60 spazzolini sfusi

Dispositivo Medico di Classe IIa

Codice	Confezione
10027818	CN nylon x 12
10027819	CN nylon x 60

## Applicatori monouso

Tubi dispenser/box per dispenser



Applicatori monouso pieghevoli, ideali per l'applicazione facile e veloce di piccolissime quantità di materiale in zone difficili da raggiungere. Le punte in fibra, disposte in forma sferica, non sfilacciano, non assorbono e trattengono la soluzione in sospensione evitando sgocciolamenti e sprechi. Confezionati in comodi tubi/dispenser, per un igienico e veloce utilizzo oppure in box da montare sui dispenser in commercio. Disponibili in 3 diverse misure.

Confezione: scatola contenente 4 tubi/dispenser da 100 pezzi cad. (2 tubi per ogni colore, 400 applicatori) - scatola contenente 4 box da 100 pezzi cad. (2 box per ogni colore, 400 applicatori)

Misure: x-fini (1,0 mm) - fini (1,5 mm) - regular (2,0 mm)

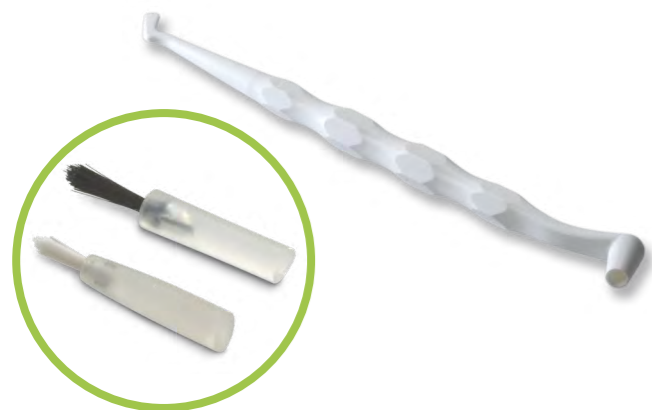
Colore: bianco/rosa (x-fini) - giallo/azzurro (fini) - verde/arancio (regular)

Dispositivo Medico di Classe I

Codice	Tipologia	Misura	Colore
10039805	tubi/dispenser	x-fini	bianco/rosa
10039803	tubi/dispenser	fini	giallo/azzurro
10039804	tubi/dispenser	regular	verde/arancio
10039802	box x dispenser	x-fini	bianco/rosa
10039800	box x dispenser	fini	giallo/azzurro
10039801	box x dispenser	regular	verde/arancio

## Pennellini monouso

In nylon



Pennellini monouso per composito in nylon bianco (punta fine), nero (punta lunga).  
Manico in plastica per pennellini monouso Set Dental, autoclavabile a 136°C.  
Confezione: bustina da 100 pennellini bianchi o neri

**Dispositivo Medico di Classe I**

Codice	Colore	Confezione
10028650	bianco	x 100
10028649	nero	x 100
10059229	manico bianco	x 3

## Bacinella portaprotesi

In plastica



Bacinella portaprotesi in plastica colorata, autoclavabile, con filtro interno e fori di ventilazione.

Confezione: busta contenente 1 bacinella portaprotesi

Misura: 8,8 x h 6,5 cm (escluso pomello)

Colore: azzurro, bianco, fucsia

Codice	Colore
10043589	azzurro
10043590	bianco
10035591	fucsia

## Scatola portalavori/portabite

In plastica



Scatola portalavori o portabite in plastica colorata, con fori di ventilazione.

Confezione: busta contenente 10 scatole portalavori/portabite

Misure: 8 x 7 x h 4 cm (portalavori) - 7,4 x 6,4 x h 2,8 cm (portabite)

Colori: arancio, azzurro, bianco, fucsia, giallo, lilla, verde

Codice	Tipologia	Colore
10043576	portalavori	arancio
10043577	portalavori	azzurro
10043582	portalavori	bianco
10043578	portalavori	fucsia
10043579	portalavori	giallo
10043580	portalavori	lilla
10043581	portalavori	verde
10043570	portabite	azzurro
10043571	portabite	bianco
10043572	portabite	fucsia
10043573	portabite	giallo
10043574	portabite	verde

## Dappen

In plastica



Contenitori monouso in plastica, per miscelazione.

Misure: diametro superiore 2,4 cm, diametro inferiore 3,2 cm, altezza 2,5 cm

Confezione: 50 pezzi (10 per colore) nei colori bianco, blu, giallo, rosso, verde

Confezione economica: 1.000 pezzi assortiti (20 conf. da 50 pezzi)

Codice	Colore
10029382	assortito

## Pozzetti

In plastica



Pozzetti in plastica per miscelazione, con 12 cavità.  
Misure: 5,5 x 7 cm  
Confezione: 50 pezzi

Codice	Confezione
10028979	x 50

## Portarifiuti anticontaminazione

Bidone/box



Contenitore per l'eliminazione in sicurezza di rifiuti pungenti, taglienti e affilati. Realizzato in materiale plastico ecologico (polipropilene copolimero, colorato con masterbatch senza cadmio), colore giallo, forma tronco/conica (bidone) oppure quadrata a doppio guscio (box), apertura sul coperchio e chiusura di sicurezza irreversibile. Autoclavabile a 134°C.

### Chiusura provvisoria

> bidone: abbassare il coperchietto fino ad incastrare la linguetta sul bordino sporgente dell'apertura, in questo modo la riapertura è possibile alzando il coperchietto con la linguetta

> box: ruotare il coperchio fino allo scatto

### Chiusura definitiva

Una volta raggiunto il livello di riempimento, dalla posizione di chiusura provvisoria.

> bidone: premere fortemente con due dita sul push centrale, poi su quelli laterali fino ai click (in chiusura definitiva la linguetta rimane rialzata in posizione verticale)

> box: introdurre il perno nell'apposito foro e premere fortemente fino al click

Confezione: busta contenente 8 bidoni portarifiuti, 5 box portarifiuti

Misure: bidone da 0,7 litri, diametro 110/143 mm - bidone da 2 litri, diametro 140/212 mm - box da 1,5 litri, dimensioni 140 x 140 x h 110 mm

Codice	Capacità	Forma
10041249	0,7 litri	bidone
10041250	2 litri	bidone
10041251	1,5 litri	box

## Portarifiuti monouso

In plastica



Portarifiuti monouso in plastica bianca da utilizzare con apposito supporto in alluminio.

Confezione: busta da 50 pezzi

Confezione economica: scatola da 1.000 pz (20 buste da 50 pz)

Codice	Confezione	Tipologia/Colore
10028975	x 50	portarifiuti bianco
10028977	x 1	supporto blu
10028978	x 1	supporto argento

## Dispenser

In plexiglas/plastica



**Dispenser per asciugamani:** dispenser da parete in plastica (retro bianco, fronte trasparente satinato) per asciugamani piegati a "C" e a "Z", dotato di adattatore per facilitare l'uscita del foglio a "Z" anche a pieno carico. Capacità 300 pezzi (2 fascette di asciugamani Set Dental).

**Dispenser per aspirasaliva:** in plexiglas trasparente, dotato di coperchio, può contenere 250 aspirasaliva

**Dispenser per guanti:** in plastica con gancio per fissaggio al muro, può contenere una scatola di guanti da 100 pezzi

**Dispenser per mascherine:** in plexiglas trasparente, dotato di coperchio, può contenere 50 mascherine

**Dispenser per salviette:** in plastica trasparente, con coperchio, dotato di taglio sulla parte frontale per permettere una facile estrazione dei tovaglioli

**Portabicchieri:** da parete, in plastica bianco/fumè, dotato di riduttore per piccoli bicchieri, carica dall'alto, può contenere 50 bicchieri

Misure: Dispenser per asciugamani: 30 x 10,5 x 29 cm

Dispenser per aspirasaliva: 12 x 15 x 16,5 cm

Dispenser per guanti: 28 x 17 x 10,5 cm

Dispenser per mascherine: 20 x 12 x 11 cm

Dispenser per salviette: 18 x 14 x 17 cm

Portabicchieri: 31 cm

Codice	Tipologia
10035790	per asciugamani
10027814	per aspirasaliva
10004350	per guanti
10027815	per mascherine
10027813	per salviette
10027812	portabicchieri

## Portaturbine

In plastica



Contenitore in plastica autoclavabile per la sgocciolatura di turbine e contrangoli, dotato di 8 fori. La confezione contiene anche 5 dischi assorbenti di ricambio.

Confezione: scatola contenente 1 portaturbine + 5 dischi assorbenti di ricambio

Misure: diametro base 13 cm, diametro superiore 12 cm, altezza 12,5 cm

Colore: bianco

Codice	Confezione
10040655	1 + 5 ricambi
10040656	x 20 ricambi

## Portaimpronte adattabili trasparenti

Sterilizzabili a freddo



Cucchiaini adattabili trasparenti, atossici, costituiti da un materiale rigido a temperatura ambiente ma tale da raggiungere, con l'aumento del calore, uno stato plastico facilmente deformabile e adattabile secondo le esigenze. Possono essere riscaldati per cinque minuti in un forno a raggi infrarossi o sulla fiamma di un becco Bunsen: una volta raffreddati (in acqua o con spray d'aria) i cucchiaini mantengono stabilmente la forma assunta, riacquistando la stabilità originale. Possono essere inoltre accorciati tagliandoli con un disco e rifinandoli con un gommino da resina. Utilizzabili con poliestere e siliconi, elastomeri, alginati (con adesivo specifico). Sterilizzabili a ossido di etilene.

Confezione: singola

Misura: L3 inferiore U3 superiore  
L4 inferiore U4 superiore  
L5 inferiore U5 superiore

Dispositivo Medico di Classe I

Codice	Misura
10607083	L3
10607084	L4
10607085	L5
10607080	U3
10607081	U4
10607082	U5

## Specchietti dentali

Filettatura europea



Specchietto dentale non sterile, riutilizzabile, costituito da una cassa in acciaio inossidabile al cui interno è collocata una cornice in silicone sulla quale viene appoggiato un disco di vetro, precedentemente trattato con metallizzazione diversa a seconda dei modelli. Sulla cassa è saldata una piccola asta con filettatura che ne consente l'avvitamento a un manico.

I vari modelli si distinguono a seconda delle dimensioni del disco e del tipo di metallizzazione:

> **piano e concavo** rivestimento alluminio 99,995% + vernice epossidica

> **rodio e rodio doppio** rivestimento rodio 70% e nichel 30%

Sterilizzare prima dell'uso.

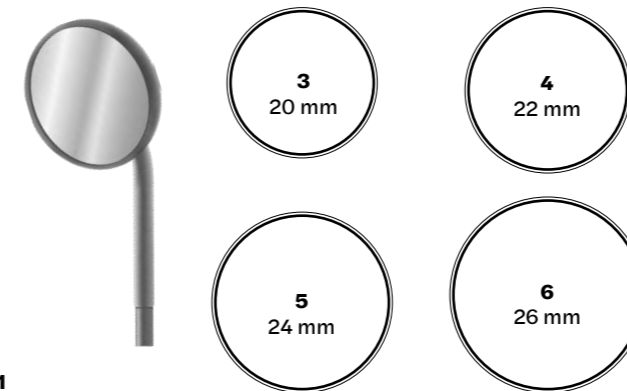
Confezione: scatola contenente 12 specchietti (6 specchietti per il modello doppio)

Tipologia: piano, concavo, rodio, rodio doppio

Misure: 3 (Ø 20 mm) - 4 (Ø 22 mm) - 5 (Ø 24 mm) - 6 (Ø 26 mm)

Dispositivo Medico di Classe I

Codice	Tipologia	Misura	Confezione
10043169	concavo	4 (Ø 22 mm)	x 12
10043170	concavo	5 (Ø 24 mm)	x 12
10043171	rodio doppio	5 (Ø 24 mm)	x 6
10043167	piano	4 (Ø 22 mm)	x 12
10043168	piano	5 (Ø 24 mm)	x 12
10043172	rodio	3 (Ø 20 mm)	x 12
10043173	rodio	4 (Ø 22 mm)	x 12
10043174	rodio	5 (Ø 24 mm)	x 12
10043175	rodio	6 (Ø 26 mm)	x 12



1:1

## Manico

Per specchietti dentali



Manico in acciaio per specchietti dentali, filettatura europea. Disponibile nelle versioni liscio (ottagonale) e zigrinato (tondo).

Confezione: bustina contenente 3 manici

Tipologia: liscio - zigrinato

Dispositivo Medico di Classe I

Codice	Tipologia
10043358	liscio
10043359	zigrinato

## Protezioni

### Monouso adesive



Pellicola protettiva, monouso adesiva, utilizzabile su qualsiasi superficie. Permette di proteggere le zone a rischio di contaminazione batterica in modo pratico e veloce, riducendo i rischi da infezioni crociate.

Confezione: rotolo da 1.200 strappi pretagliati, in scatola dispenser  
Misura strappo: larghezza 10 cm - lunghezza 15 cm  
Colore: blu, trasparente, verde

#### Dispositivo Medico di Classe I

Codice	Colore
10027816	blu
10027817	trasparente
10031079	verde

## Copritestiera

### 2 veli, in carta/plastica



Copritestiera realizzato con 1 velo di pura ovatta di cellulosa altamente assorbente, accoppiato con un velo di polietilene impermeabile. Garantisce protezione e comfort per il paziente.

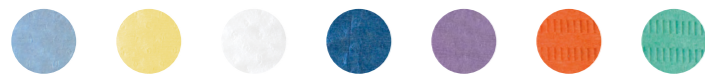
Confezione: scatola da 75 pezzi

Misura: 25 x 32 cm

Colore: arancio, azzurro, bianco, blu, giallo, lilla, verde

#### Dispositivo Medico di Classe I

Codice	Colore
10030916	arancio
10030881	azzurro
10030743	bianco
10030915	blu
10030880	giallo
10030917	lilla
10030932	verde



## Occhiali protettivi

### Montatura + lenti monouso



Lenti protettive monouso in policarbonato per la protezione degli occhi e montatura a incastro, completa di poggianaso, in plastica autoclavabile. Ogni lente assicura un'eccellente trasparenza ed è dotata di pellicola protettiva su entrambi i lati.

Confezione: 30 lenti + 1 montatura colorata  
Colore montatura: bianco, blu, giallo, rosa, (colori trasparenti)

#### Dispositivo Medico di Classe I

Codice	Colore
10029407	bianco
10029406	blu
10029404	giallo
10029383	rosa

## Visiere

### A caschetto



Visiera protettiva a schermo totale per la protezione facciale (naso, occhi, bocca), costituita da un supporto in spugna poliuretana bianca, morbida spugna anallergica in appoggio alla fronte, fascia cingitesta in tessuto elastico anallergico con velcro regolabile, schermo in acetato antiappannante, termoformato e trasparente, dotato di pellicola protettiva su entrambi i lati, con rotazione a 90°. Utilizzabile sopra gli occhiali da vista, assicura eccellente trasparenza, comfort e leggerezza e garantisce protezione da spruzzi e gocce.

Confezione: busta contenente 1 visiera protettiva

Spessore schermo: 0,75 mm

#### Dispositivo di Protezione Individuale

Codice	Tipologia
10037804	visiera
10037805	ricambio

## Visiere

### Montatura + schermi monouso



Visiere protettive composte da 6 schermi monouso in policarbonato a protezione totale (naso, occhi, bocca), orientabili, dotate di eccellente trasparenza e 1 montatura a incastro, completa di poggianaso, in plastica autoclavabile. Ogni schermo è dotato di pellicola protettiva su entrambi i lati.

Confezione: 6 schermi + 1 montatura colorata

Colore montatura: bianco, blu, giallo, rosa, verde (colori trasparenti)

#### Dispositivo Medico di Classe I

Codice	Confezione/Tipologia	Colore
10029411	x 6 + montatura	bianco
10029410	x 6 + montatura	blu
10029408	x 6 + montatura	giallo
10029384	x 6 + montatura	rosa
10029409	x 6 + montatura	verde
10029385	x 12 ricambi	

## Blocchetti per appuntamento in fibra riciclata



Blocchetto da 50 fogli per ricordare ai pazienti gli appuntamenti in programma. Stampati su cartoncino prodotto con 100% fibra riciclata.

Confezione: 5 blocchetti da 50 fogli

Misure: 10 x 6,5 cm

### Codice

**10034674**

## Panni in microfibra 50% poliestere - 50% poliammide



Ideale per la pulizia e la sanificazione in studi dentistici e laboratori odontotecnici, il panno Set Dental è composto da microfibre finissime, mille volte più sottili di un capello. Questa particolare composizione permette di frantumare lo sporco di qualunque natura e di rimuoverlo facilmente senza l'uso di detersivo, risparmiando tempo e fatica. Il panno Set Dental può essere usato imbevuto di disinfettante e può essere sterilizzato in autoclave.

Confezione: 3 panni

Misure: 40 x 33 cm

### Codice

**10037912**

## Blocco per impasto

In PVC o carta



Blocco per impasto con base antiscivolo in poliuretano espanso, resistente fino a 60°C. Resistente ad alcol e olio. Spessore del foglio in PVC atossico 0,15 mm, spessore del foglio in carta politenata 0,10 mm.

Confezione: 3 o 6 blocchi da 100 fogli, eccetto il formato 24 x 14, in blocchi da 50 fogli

Codice	Misura in cm	Confezione
<b>10026088</b>	PVC 5 x 5	x 6
<b>10026089</b>	PVC 8 x 8	x 6
<b>10026087</b>	PVC 14 x 8	x 3
<b>10026093</b>	carta 5 x 5	x 6
<b>10026090</b>	carta 10 x 10	x 6
<b>10026091</b>	carta 12 x 18	x 3
<b>10037748</b>	carta 24 x 14	x 3 (50 fogli)



Set Dental® è un marchio registrato Dental Trey



Via Partisani, 3  
47016 Fiumana - Predappio (FC) - Italy  
Tel. 0543 929111 - Fax 0543 940659  
[www.dentaltre.it](http://www.dentaltre.it) - [commerciale@dentaltre.it](mailto:commerciale@dentaltre.it)

