

SOLUZIONI PER IL TRATTAMENTO
DEL CIRCUITO IDRICO DEL RIUNITO
ICX® & ICXRenew™



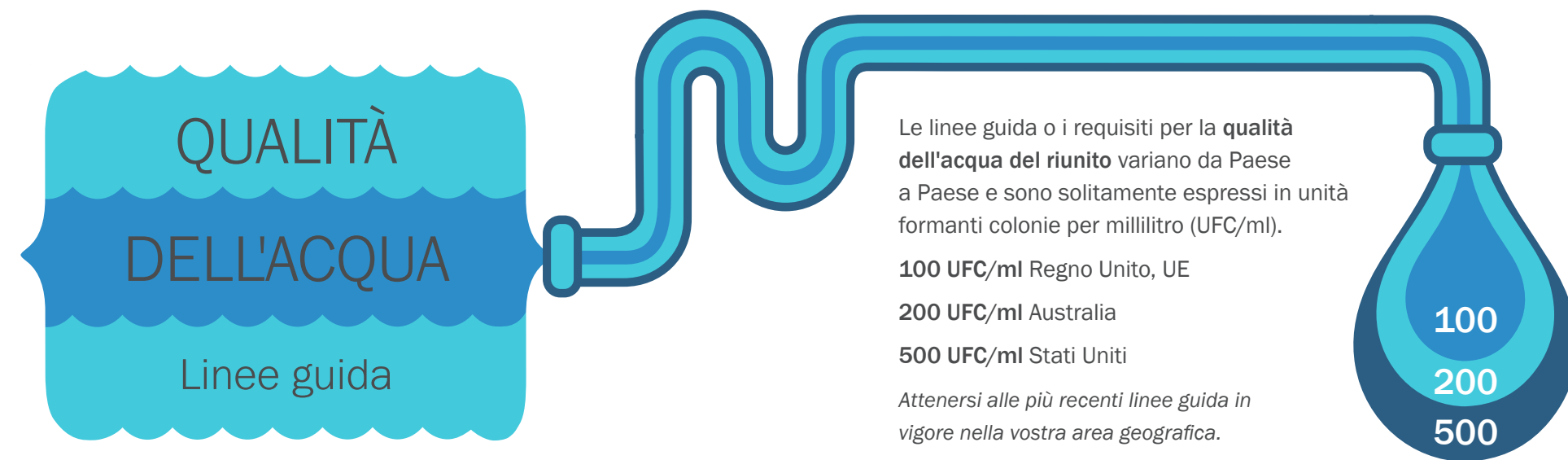
Manutenzione del circuito idrico: Perché è importante?

I pazienti confidano nel fatto che l'acqua utilizzata nella loro cavità orale sia della migliore qualità. Sfortunatamente, non sempre ciò è vero. Il diametro ridotto e le basse portate delle linee idriche del riunito possono favorire la crescita batterica e l'acqua del riunito potrebbe essere densamente popolata di microrganismi.

La ricerca ha dimostrato che la conta microbica può arrivare a superare le 200.000 unità formanti colonie (UFC) per millilitro in 5 giorni¹ e sono stati riportati in letteratura casi fino a 1.000.000 UFC/ml.² A meno che non si adottino misure specificamente pensate per prevenire ed eliminare i microrganismi, non c'è motivo di ritenere che i riuniti possano essere esenti da colonizzazione batterica.

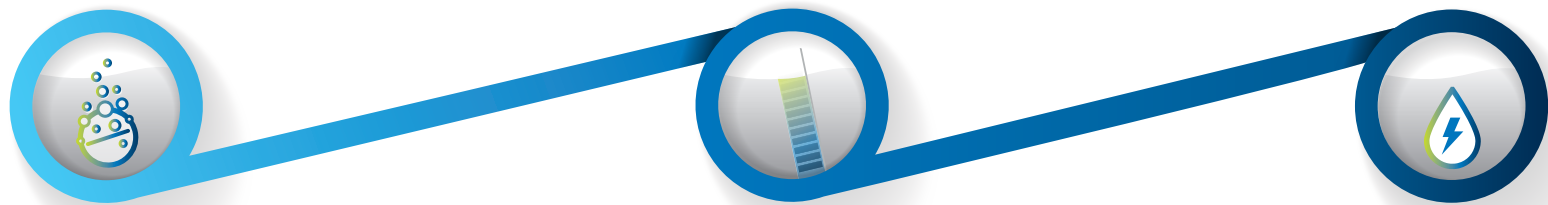
1. Louis G. DePaola, D.D.S., MS.; Denis Mangan, Ph.D.; Shannon E. Mills, D.D.S.; William Costerton, Ph.D.; Jean Barbeau, Ph.D.; Brian Shearer, Ph.D.; John Bartlett, M.D. A review of the science regarding dental unit waterlines, ADA, Vol. 133, September 2002, p. 1199.
2. Jean Barbeau, Richard Tanguay, Esther Faucher, Catherine Avezard, Luc Trudel, Ludger Cote, André P. Prévost: Multiparametric Analysis of Waterline Contamination in Dental Units, Applied and environmental Microbiology, November 1996, p. 3954. Copyright 1996, American Society for Microbiology.

I VOSTRI PAZIENTI SONO PROTETTI?



Manutenzione. Monitoraggio. Shock. Tre fasi di disinfezione.

Cosa dobbiamo fare per fornire ai pazienti acqua della migliore qualità? Oltre a un protocollo di manutenzione quotidiana del circuito idrico, è importante monitorarne la qualità dell'acqua e periodicamente effettuare un trattamento shock per eliminare depositi (biofilm) e contaminazioni. Queste tre fasi sono indispensabili per una corretta manutenzione del circuito idrico del riunito.



1. MANUTENZIONE

Eseguire la manutenzione del circuito idrico quotidianamente.

Le pastiglie A-dec® ICX® sono appositamente formulate per la manutenzione del circuito idrico del riunito e prevengono l'accumulo di batteri responsabili di cattivi odori e del sapore sgradevole dell'acqua, mantenendo la conta batterica a livelli ≤ 10 UFC/ml. È semplice. Basta mettere una pastiglia ICX nel serbatoio dell'acqua completamente vuoto prima di riempirlo. ICX rimane attivo nel riunito per un massimo di due settimane.

2. MONITORAGGIO

Monitorare regolarmente la qualità dell'acqua.

I trattamenti shock dovranno essere effettuati in base ai requisiti di qualità dell'acqua in vigore nella vostra area geografica e, più specificamente, adottati dal vostro studio. La frequenza di questo intervento fondamentale dipenderà dai risultati dei test dell'acqua. Inizialmente, effettuare il test una volta al mese. Se, per tre mesi consecutivi, i risultati sono in linea con gli obiettivi di qualità dell'acqua che lo studio si è dato, si può ridurre la frequenza dei test a una volta ogni tre mesi. Il test deve fornire una misurazione quantitativa dei batteri eterotrofi.

Richiedere al vostro rivenditore consigli su kit di test per il monitoraggio dell'acqua o rivolgersi a un laboratorio analisi.

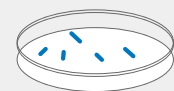
3. SHOCK

Sottoporre il circuito idrico a trattamento shock quando necessario.

Quando la conta batterica supera i livelli consentiti per la qualità dell'acqua del riunito, è il momento di eseguire un trattamento shock. Il trattamento shock (o d'urto) rimuove il biofilm responsabile di cattivi odori e del sapore sgradevole dell'acqua del riunito. A-dec consiglia di effettuare un trattamento shock con ICX Renew™ prima di utilizzare il riunito la prima volta. Dopo il primo utilizzo, eseguire il trattamento shock del circuito idrico ogni volta che i risultati del test rivelino una conta batterica superiore ai livelli consentiti. Riprendere, quindi, l'utilizzo continuativo delle pastiglie ICX per la manutenzione del circuito idrico.

A-DEC RACCOMANDA

di eseguire un trattamento shock quando la conta batterica dell'acqua del circuito idrico del riunito supera i livelli consentiti.



Se, dai test acqua, UFC/ml $<$ standard di qualità dell'acqua = continuare con la manutenzione quotidiana con ICX



Pastiglie A-dec ICX per trattamenti quotidiani



Se, dai test acqua, UFC/ml $>$ standard di qualità dell'acqua = effettuare trattamento shock del circuito idrico con ICX Renew



A-dec ICX Renew per trattamenti shock

QUANDO SI ESEGUE IL TRATTAMENTO SHOCK, LASCIARE CHE ICX RENEW

agisca durante la notte

risciacquare il circuito

fino a



ACQUA INCOLORE

La soluzione di A-dec per il trattamento dei circuiti idrici.

Semplice. Efficace. Economica.

Manutenzione

Pastiglie ICX per il trattamento del circuito idrico

La pastiglia effervescente ICX è pronta all'uso e non c'è bisogno di misurare o miscelare. È sufficiente mettere una pastiglia nel serbatoio dell'acqua completamente vuoto prima di riempirlo. Sciogliendosi, la pastiglia rilascia in acqua prodotti che aiutano a mantenere la carica batterica uguale o inferiore a 10 (UFC/ml), prevenendo, in questo modo, l'accumulo dei batteri responsabili dei cattivi odori e del sapore sgradevole dell'acqua del riunito. L'ICX continua a lavorare all'interno del riunito proteggendo il circuito idrico da ulteriori contaminazioni e riducendo la necessità di frequenti trattamenti shock.

I vantaggi di ICX

- Mantiene l'acqua del riunito odontoiatrico a valori ≤ 10 UFC/ml.
- Riduce la formazione di biofilm.
- Presente permanentemente nell'acqua del riunito, fornisce un'efficace azione preventiva.
- Attivo nell'acqua fino a due settimane, anche durante i periodi di inutilizzo del riunito.
- Evita di dover di spurgare le linee idriche la notte.
- Compatibile con l'utilizzo di prodotti per adesione dentale in conservativa. Non ha alcun effetto sulla forza di adesione.
- Delicato sul riunito.



Disponibile in due formati.
Venduto in confezioni da 50.

Se accompagnati da test effettuati con regolarità e aderendo ai protocolli, A-dec ICX e ICX Renew semplificano la routine di manutenzione del circuito idrico. Pronti all'uso, formulati senza l'utilizzo di sostanze chimiche aggressive, i prodotti ICX per il trattamento del circuito idrico del riunito ti aiutano a proteggere il tuo investimento.

Shock

ICX Renew per il trattamento shock del circuito idrico del riunito

Un trattamento shock ad azione rapida che rimuove i batteri responsabili dei cattivi odori e del sapore sgradevole dell'acqua del circuito idrico del riunito odontoiatrico. È sufficiente miscelare le due soluzioni insieme nel serbatoio dell'acqua vuoto, farle passare nel circuito idrico e lasciarle agire la notte. Il colore blu consente di avere la certezza che la soluzione ha permeato il circuito idrico. Dopo il completamento del trattamento shock, lavare le linee con acqua e riprendere il normale utilizzo.

I vantaggi di ICX Renew

- Penetra e rimuove il biofilm responsabile di cattivi odori e del sapore sgradevole dell'acqua.
- Il colore blu permette di sapere che la soluzione sta lavorando all'interno del circuito idrico.
- Non corrosivo e delicato sul riunito.
- Non corrode o ostruisce il circuito idrico.
- Formula inodore.



Soluzione in due parti.
Nove applicazioni per scatola.

I prodotti ICX sono distribuiti esclusivamente attraverso la rete mondiale di rivenditori autorizzati A-dec.

Visitare a-dec.com o contattare il rivenditore autorizzato per ulteriori informazioni.

MANUTENZIONE DEL RIUNITO CON ICX E ICX RENEW.



A-DEC.COM/A-DEC-360-MAINTENANCE

Sede centrale A-dec

2601 Crestview Drive
Newberg, Oregon 97132 Stati Uniti

Tel.: 1.800.547.1883 (solo USA/Canada)
Tel.: +1.503.538.7478 (fuori da USA/Canada)
Fax: +1.503.538.0276
a-dec.com

A-dec Australia

Tel.: 1.800.225.010 (solo Australia)
Tel.: +61.(0)2.8332.4000 (fuori dall'Australia)
australia.a-dec.com

A-dec Cina

Tel.: 400.600.5434 (solo Cina)
Tel.: +86.571.89026088 (fuori dalla Cina)
china.a-dec.com

A-dec Regno Unito

Tel.: 0800.233285 (solo Regno Unito)
Tel.: +44.(0).24.7635.0901 (fuori da Regno Unito)
unitedkingdom.a-dec.com

