

WaterLase**iPlus*

WaterLase**iPlus*



"Negli ultimi 13 anni il WaterLase ha drasticamente cambiato le mie procedure e protocolli chirurgici. Mi ha aiutato ad impostare nuovi paradigmi in implantologia, parodontologia ed il trattamento di chirurgia orale. WaterLase ha aperto una nuova finestra alle tecniche rigenerative, evitando l'uso di alcuni biomateriali imprevedibili. Non riesco a immaginare interventi chirurgici odierni senza l'aiuto del mio WaterLase."

*— Dott. Gilles Chaumanet
Villeneuve Loubet, France*



BIOLASE

biolase.com

4 Cromwell
Irvine, CA 92618 USA
+1 949.361.1200

BIOLASE Europe GmbH
Paintweg 10A, 92685
Floss, Germany
+0049 9603 8080

BIOLASE Technology India Pvt. Ltd.
404, Agarwal Golden Chambers
Fun Republic Road, Off New Link Road
Andheri (W), Mumbai – 400 053
+91 22 6195 3400

**Trova il tuo distributore
locale a biolase.com**

Distribuito da:

dental trey

Dental Trey s.r.l.

Tel: 0543-929111 | Fax: 0543-940659 e-
mail: commerciale@dental Trey.it
web: www.dental Trey.it

¹ BIOLASE analisi basata su sistemi WaterLase globali e pazienti odierni trattati con per medico

² BIOLASE Ricerca Sviluppo Marca; Relazione finale Rev. agosto 2005

³ Kusek, Edward R. "Posizionamento dell'impianto immediato in siti infetti: studi batterici degli effetti idroacustici del laser YSGG." Journal of Oral Implantology 37.sp1 (2011): 205-211.

⁴ L'eff cacia antimicrobica del laser erbio, cromo: ittrio-scandio-gallio-granato con punte radiali di emissione sulle pareti dentinali canalari infettati con Enterococcus faecalis: Dott. Wanda Gordon, Dott. Vahid A. Atabakhsh, Dott. Fernando Meza, Dott. Aaron Doms, Dott. Roni Nissan, Dott. Ioana Rizoiu, Medico Stomatologo and Dott. Roy H. Stevens, JADA 2007; 138(7): 992-1002.

⁵ L'impatto di un laser erbio, cromo: ittrio-scandio-gallio-granato con punte radiale di tiro in endodonzia: U. Schoop, A. Barylyak, K. Goharkhay, F. Birra, J. Wernisch, A. Georgopoulos, W. Sperr, A. Moritz I Laser nella Scienza della Medicina; DOI 10.1007/s10103-007-0520-4.

⁶ L'uso del laser erbio, cromo: ittrio-scandio-gallio-granato nel trattamento endodontico. I risultati di uno studio in vitro: Dott. Ulrich Schoop, Medico Stomatologo, Dott. Kawe Goharkhay, Medico Stomatologo, Dott. Johannes Klimscha, Medico Stomatologo, Dott. Manuela Zagler, DMD, Dott. Johann Wernisch, Dott. Apostolos Georgopoulos, Medico Stomatologo, Dott. Wolfgang Sperr, Medico Stomatologo e Dott. Andreas Moritz, Medico Stomatologo JADA 2007; 138 (7): 949-955.

BIOLASE
 dental trey

Lo strumento indispensabile per lo studio odontoiatrico moderno

WaterLase è il laser per tutti i tessuti usato dalla maggior parte dei dentisti di tutto il mondo, con oltre 27.300.000¹ pazienti trattati. La sua impareggiabile versatilità clinica – con la capacità di trattare tessuti duri, tessuti molli e osso – dà risultati ineguagliabili in termini di trattamento clinico e, per lo studio, un eccellente ritorno economico sull'investimento che lo rende oggi un complemento indispensabile per la professione odontoiatrica.

Cosa può fare Waterlase per i tuoi pazienti ed il tuo studio

WaterLase migliora le prestazioni cliniche ed è fondamentale per la crescita dello studio. WaterLase utilizza una tecnologia brevettata per un'esperienza clinica minimamente invasiva, di alta precisione, ed estremamente confortevole per i tuoi pazienti.

Specifiche tecniche

Dimensioni

Unità (l x L x A):	11,0 x 18,9 x 35,5 in (27,9 x 48,0 x 85,1 cm)
Con Fibra Unità (l x L x A):	11,0 x 18,9 x 53,3 in (27,9 x 48,0 x 135,4 cm)
Peso:	75 lb (34 kg)

Elettrico

Attrezzatura elettromedicali Classe I (EM)	
Tensione di esercizio:	100 VAC ± 10% / 230 VAC ± 10%
Frequenza:	50 / 60 Hz
Valutazione attuale:	5,0 A / 8 A
Controllo principale:	Interruttore
Controllo acceso / spesa:	Interruttore a chiave
Interruzione a distanza:	Connettore interblocco remoto

Spray acqua

Tipo di acqua:	Distillata, deionizzata, o sterile
Fonte di aria esterna:	80 – 120 psi. (5,5 - 8,2 bar)
Acqua:	0 – 100%
Aria:	0 – 100%
Zona di interazione:	0,5 - 5,0 mm dalla punta del manipolo alla mira

Ottico

Classificazione laser:	IV (4)
Medio:	Er, Cr: YSGG (Erbio, Cromo: Itrio, scandio, gallio, granato)
Lunghezza d'onda:	2.78 µm (2780 nm)
Frequenza:	5 – 100 Hz
Potenza media:	0,1 – 10,0 W
Precisione potenza:	± 20%
Energia di impulso:	0 – 600 mJ
Durata dell'impulso modalità "H":	60 µs
Durata dell'impulso modalità "S":	700 µs
Angoli della testa del manipolo:	contrangolo 70°
Oro gamma di diametri Tip HP:	200 – 1200 µm
Gamma di diametri focali Turbo Tip :	500 – 1100 µm
Divergenza di uscita:	≥ 8 ° per lato
Modalità:	Multimodo
Puntamento del fascio:	635 nm (rosso) laser, 1 mW max (classificazione di sicurezza 1)
Sensore fascio di livello acqua :	635 nm laser, 1 mW max (classificazione di sicurezza 1)
Distanza nominale oculare azzardo(NOHD):	5
Esposizione Massima Permessa (MPE):	3.5 x 10 ⁵ W/m ²



WaterLase**iPlus*

Indicazioni Cliniche

Tessuto molle (Compreso tessuto pulpare)*

Incisione, escissione, vaporizzazione, ablazione e coagulazione dei tessuti molli orali, tra cui:

- ✦ Biopsie escissionali e incisionali
- ✦ L'esposizione dei denti non erotti
- ✦ Rimozione fibroma
- ✦ Preparazione lembo – incisione dei tessuti molli per preparare un lembo ed esporre l'osso
- ✦ Preparazione lembo – incisione dei tessuti molli per preparare un lembo ed esposizione del dente non erotto (inclusi tessuti molli e duri)
- ✦ Frenulectomia e frenotomia
- ✦ Solco gengivale per impronte di corona
- ✦ Gengivectomia
- ✦ Gengivoplastica
- ✦ Incisione gengivale ed escissione
- ✦ Emostasi
- ✦ Scopertura dell'impianto
- ✦ Incisione e drenaggio di ascessi
- ✦ Curettage laser dei tessuti molli nei siti post estrattivi e dell' area periapicale nelle apicectomie
- ✦ Leucoplachia
- ✦ Opercolectomia
- ✦ Papillectomia orale
- ✦ Pulpotomia
- ✦ Escissione della polpa
- ✦ Pulpotomia come coadiuvante per la terapia del canale radicolare
- ✦ Sbrigliamento canalare e pulizia
- ✦ Riduzione di ipertrofia gengivale
- ✦ Allungamento corona clinica
- ✦ Trattamento di afte, ulcere erpetiche e ulcere della mucosa orale
- ✦ Vestibuloplastia

Tessuto-duro

Indicazioni generali *

- ✦ Preparazione della cavità classe I, II, III, IV e V
- ✦ Rimozione della carie
- ✦ Mordenzatura
- ✦ Ameloplastica e sigillatura solchi

Procedure laser parodontite

- ✦ Protocollo REPAIR: Waterlase iPlus permette di ottenere un nuovo attacco parodontale cemento-mediato alla superficie radicolare in assenza di epitelio giunzionale elungo
- ✦ La rimozione di tartaro sottogengivale a cielo coperto o a cielo aperto
- ✦ Rimozione del tessuto granulomatoso infetto e dell'epitelio giunzionale lungo
- ✦ Lembo a spessore totale
- ✦ Lembo a spessore parziale
- ✦ Laser curettage dei tessuti molli
- ✦ Rimozione laser dei tessuti molli infiammati o necrotici all'interno della tasca parodontale
- ✦ La rimozione del tessuto di granulazione da difetti ossei
- ✦ Sbrigliamento sulcolare dei tessuti molli infetti, infiammati o necrotici dall' interno della tasca per migliorare gli indici clinici, la sondabilità, la perdita di attacco e la mobilità dentale

- ✦ Osteoplastica e risagomazione ossea (rimozione di osso per correggere i difetti ossei e creare un' architettura ossea fisiologica)
- ✦ Ostectomia (resezione ossea per ripristinare l'architettura ossea, resezione ossea per l'innestare, etc.)
- ✦ Allungamento corona clinica

Chirurgia Endodonzia (Aputazione)

- ✦ Preparazione lembo – incisione dei tessuti molli per preparare un lembo ed esporre l'osso
- ✦ Taglio osso per preparare un accesso all'apice della radice
- ✦ Apicectomia – amputazione dell' apice
- ✦ Preparazione dell' apice per la sigillatura retrograda
- ✦ Rimozione dei tessuti patologici (p.e. cisti, neoplasie o ascesso) e tessuti iperplastici (p.e., tessuto di granulazione)

Canale radicolare tessuto duro

- ✦ Apertura della camera pulpare
- ✦ Preparazione e allargamento del canale radicolare
- ✦ Sbrigliamento canalare e pulizia
- ✦ Disinfezione laser canale radicolare dopo la strumentazione endodontica

Osso/Chirurgica

- ✦ Taglio, rimozione e sagomatura dell' osso
- ✦ Osteotomia

L'impegno costante di Biolase

Il principale obiettivo di BIOLASE, è quello di migliorare i trattamenti odontoiatrici in tutte le prestazioni, riducendo il dolore, la paura e l'ansia del paziente generalmente associata alle cure odontoiatriche. Con l'uso della tecnologia laser Biolase, si vuole garantire al professionista anche un maggior rendimento del business.



"WaterLase iPlus ha rivoluzionato il mio studio. Essere in grado di incidere l'osso e i tessuti molli con il minimo trauma e senza le vibrazioni e il rumore di un trapano normale è incredibile ed estremamente utile per ogni paziente, in particolare per chi soffre di dentofobia. L'utilizzo del laser nel trattamento delle malattie parodontali mi ha dato la possibilità di ampliare le cure con metodi più avanzati rispetto a quando non avevo Waterlase iPlus nel mio studio. Sto aggiungendo sempre più prestazioni cliniche con tecnica laser e lo sto usando sempre di più ogni giorno". – Dr. Howard Gluckman Città del Capo, Sud Africa

– Dr. Howard Gluckman Città del Capo, Sud Africa



*Per l'uso su pazienti adulti e pediatrici.
IMPORTANTE: Rivedere tutte controindicazioni, avvertenze e precauzioni presentati nel manuale dell'utente prima di procedere con l'utilizzo di un dispositivo laser sui pazienti. NOTE: Qualsiasi crescita del tessuto (p.e., cisti, neoplasie o altre lesioni) deve essere sottoposta ad una valutazione istopatologica qualificata del laboratorio.

Godi dell'aumento dei tuoi profitti!



Potenzia i tuoi guadagni.

L'aumento delle entrate nel tuo studio sarà così facile come eseguire tre trattamenti in un solo mese con il WaterLase iPlus, il laser per tutti-tessuti più utilizzato al mondo.

- ◆ Semplifica l'odontoiatria nel tuo studio
- ◆ Riduce al minimo il tempo alla poltrona
- ◆ Aumenta la probabilità da parte del paziente di accettare il trattamento grazie ad una cura minimamente invasiva

Entra in un nuovo mondo di trattamenti clinici con il laser per tutti i tessuti più versatile ed intuitivo del mercato. Scopri il quanto puoi aumentare la tua rendita e godere dei benefici che WaterLase iPlus porterà nel tuo studio.

97% dei pazienti raccomandano
WaterLase ai loro amici e familiari



Formazione a livello mondiale

BIOLASE è un leader mondiale nella Istruzione e Formazione dei Laser

Con più di 14.000 membri a livello mondiale, è la più grande organizzazione di formazione relativa a laser dentale e medicale nel mondo. I simposi WCLI si svolgono spesso in giro per il mondo.

Scegliere tra una vasta gamma di strumenti di apprendimento e soluzioni educative per soddisfare il vostro stile di apprendimento. Per garantire che vi sentiate a vostro agio con questa entusiasmante tecnologia, vi invitiamo a sfruttare alcune delle seguenti soluzioni educative che vi offriamo:

- ★ Formazione di gruppo o in studio per la certificazione
- ★ Corsi avanzati di formazione laser
- ★ Formazione online su richiesta
- ★ Calendario ricco di eventi CE live e online
- ★ Libreria completa di articoli clinici pubblicati e video da ricercatori ed esperti di tutto il mondo laser



Partner di formazione internazionali



Fai crescere il tuo studio con il

WaterLase**iPlus*



“Dopo aver acquistato WaterLase iPlus, la produttività è aumentata del 43% nei primi sei mesi e non ha mai smesso di crescere. Ora lavoriamo più in un giorno di quanto facevamo prima in un mese.”

— Dr. Patrick Ruehle, Denton, TX



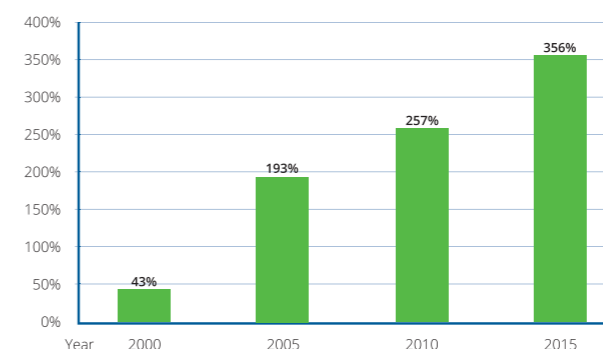
Corsi di Formazione Certificati (CFC)

Combinando lezioni e esercitazioni pratiche, CFC vi insegna procedure essenziali su tessuti molli, tessuti duri, perio (compresa REPAIR) e procedimenti endo che forniscono immediatamente ai pazienti tecniche di trattamento nuove o migliorate in grado di migliorare le loro esperienze nel vostro studio. Una volta migliorate le vostre abilità, passate a Corsi di Alta Formazione o anche corsi di Livello Master offerti spesso in luoghi di tutto il mondo da WCLI ovvero organizzazioni laser associate con WCLI.

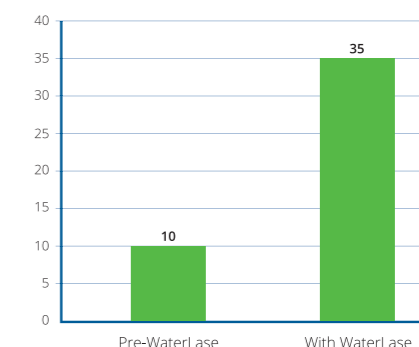
Corsi di Alta Formazione (CAF)

Sviluppate le vostre competenze cliniche con una formazione approfondita su una particolare tecnica o trattamento. Corsi di formazione avanzati offerti in pediatria e parodontologia.

AUMENTO DI PRODUZIONE



VISITE MENSILI PAZIENTI



Estratto da un caso studio BIOLASE WaterLase: Dott. Patrick R. Ruehle, Medico Odontoiatra. Scarica il caso studio completo su go.biolase.com/ROI.

REPAIR™

PROTOCOLLO PARODONTITE

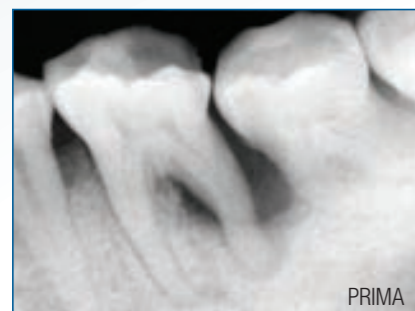
Gestione efficace dei pazienti malati di parodontite e perimplantite con i protocolli di REPAIR e WaterLase iPlus!

REPAIR PERIO™ e REPAIR IMPLANT™ sono stati sviluppati per fornire ai medici protocolli clinici scientificamente avanzati che aiutino a trattare pazienti con parodontite e perimplantite. Con l'utilizzo di WaterLase iPlus e l'applicazione del brevetto Radial Firing Perio Tip™, il protocollo REPAIR garantisce un trattamento laser sicuro ed efficace che i pazienti accetteranno con maggiore serenità.

Vantaggi REPAIR PERIO :

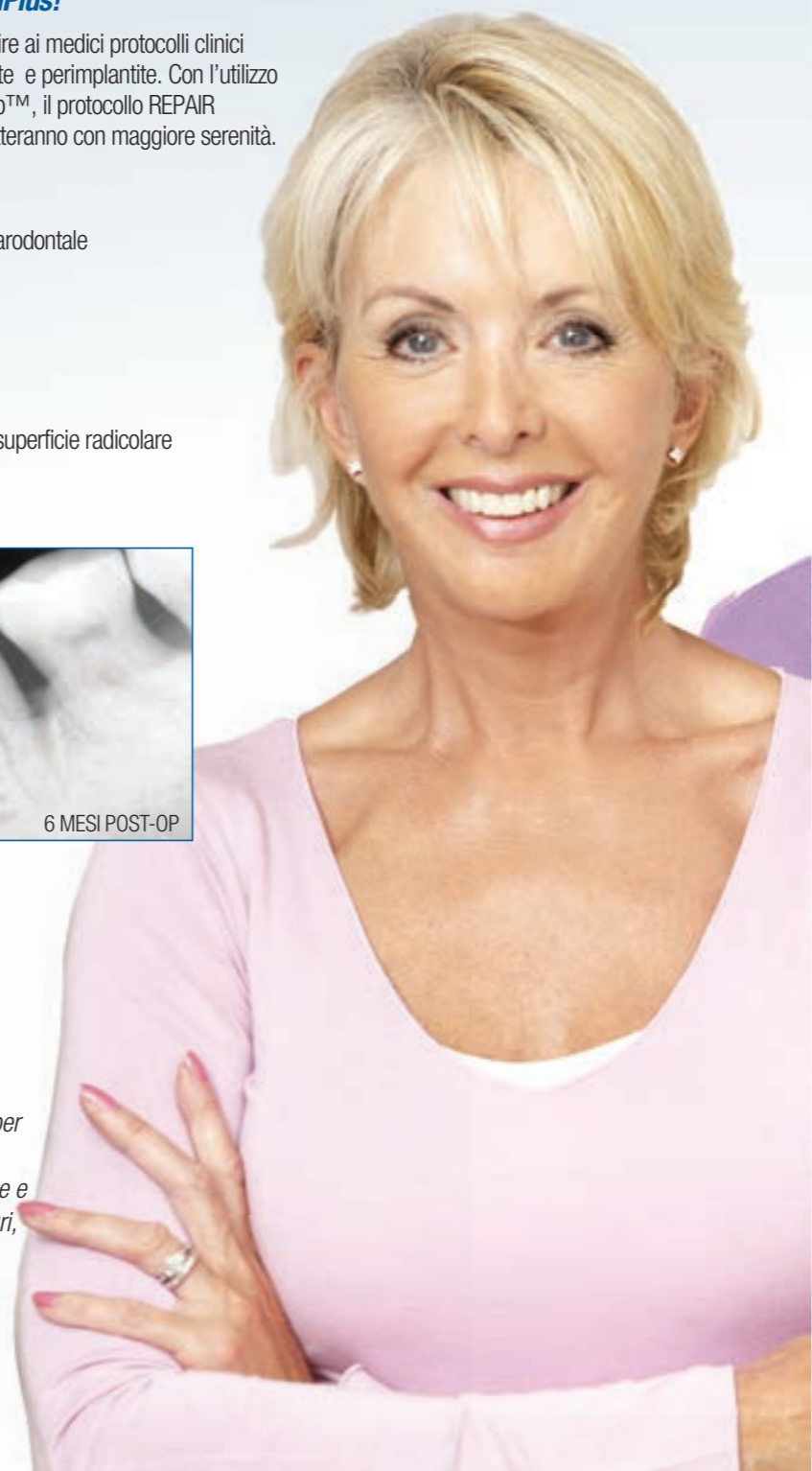
- ◆ Privilegiato dai pazienti, minimamente invasivo, protocollo laser parodontale
- ◆ Tratta singoli siti specifici o l'intera cavità orale per una maggiore flessibilità nel piano di trattamento
- ◆ Efficace nella rimozione delicata del tartaro sotto gengivale
- ◆ Supportato da evidenze cliniche e ricerca scientifica
- ◆ Aiuta la rigenerazione del legamento parodontale tra cemento e superficie radicolare in assenza della giuntura epiteliale

Caso # 1 – per gentile concessione del Dott. Bret Dyer



"REPAIR è il protocollo efficace per la gestione della parodontite poiché inverte il processo infiammatorio. Il compagno ideale per il protocollo REPAIR è iPlus perchè capace di creare un ambiente favorevole alla guarigione e rigenerazione dei tessuti molli e di quelli duri, ovvero osso e superficie del dente".

— Dr. Samuel Low, Gainesville, FL



La flessibilità che meritate

Il WaterLase iPlus ha la fibra che più leggera, più flessibile che mai. Il cavo in fibra di titanio ed il diametro estremamente piccolo conferiscono al manipolo WaterLase iPlus praticamente una resistenza pari a zero nella mano per contribuire ad eliminare stanchezza, in modo da poter facilmente accedere a qualsiasi sito di trattamento. Le parole in realtà non possono descriverlo: dovete provare per voi stessi.

- ◆ L'ottica ri-progettata fornisce in modo efficiente l'energia precisa laser per tagliare smalto, dentina ed osso con maggiore precisione e minore invasività
- ◆ Ottimizzato per durare più a lungo con uno terminale sostituibile per una migliore affidabilità
- ◆ Diminuire la stanchezza durante trattamento con il sistema più flessibile e senza resistenza
- ◆ Migliore accesso clinico e comfort con il manipolo contrangolo esclusivo SureFire™ – trattamenti subgengivale facile

SureFire*
YSGG Delivery System



L'accesso necessario

Il Waterlase iPlus presenta l'unico manipolo a contrangolo illuminato di qualsiasi laser dentale. Il disegno BIOLASE a contrangolo brevettato permette di muovere con facilità e precisione la punta laser intorno al sito di trattamento, permette l'accesso ai settori posteriori difficili da raggiungere, mentre l'illuminazione del manipolo fornisce la visibilità necessaria.

Il manipolo iPlus è anche il più piccolo manipolo, considerazione importante per i pazienti pediatrici e per il lavoro nei settori posteriori della bocca.



"L'uso del Waterlase iPlus in combinazione con un diodo di 940 nm, nella pratica clinica quotidiana, mi ha permesso di ottimizzare i progetti cosmetici, l'esecuzione di interventi chirurgici e procedure mini-invasive, con tagli precisi senza

sanguinamento, raramente necessitando anestesia, il recupero molto veloce del tessuto dona un grande comfort per i pazienti e per il mio team.

La cura dei tessuti duri, smalto, dentina e osso, è notevolmente facilitata dalla energia laser del iPlus, offrendo versatilità per il nostro lavoro; nello stesso intervento posso lavorare tessuti molli e duri permettendo una finitura estetica superiore con un elevato comfort per i nostri pazienti."

— Dott. Pilar Martin
Santa Cruz de Tenerife, Spagna



Il manipolo a contrangolo Waterlase è il più elegante e più ergonomico di qualsiasi altro laser dentale.

Interfaccia grafica utente intuitiva

WaterLase iPlus ha maggiori indicazioni rispetto a qualsiasi altro laser dentale. Man mano che le competenze cliniche migliorano, il numero e il tipo di procedure eseguite "crescono insieme a te".

- ✦ Aumentare la produttività e aggiungere ricavi incrementali con le procedure pre-impostate per i trattamenti
- ✦ Migliorare le capacità del vostro studio con la i nuovi protocolli REPAIR Perio e REPAIR Implant Apps per aiutare nella gestione aiutare nella gestione della parodontite e perimplantite
- ✦ Gestisci i tessuti con impostazioni regolabili in base alle esigenze

Classe I, II, III, IV, V

Ricontorno Gengivale, Frenulectomia, Biopsia

Terapia endodontica, Pulpotomia, Apicectomia

Protocollo REPAIR Perio

Terapia tasca a cielo aperto o clinica, Allungamento coperto della Corona aperto/coperto

Scopertura dell'Impianto

Apertura del solco (Troughing)

Protocollo REPAIR Impianto

REPAIR™

PROTOCOLLO PERI-IMPLANTITE

Vantaggi REPAIR IMPLANT:

- ✦ Privilegiato dai pazienti minimamente invasivo, protocollo laser perimplantite
- ✦ Facile accesso alla superficie dell'implanto
- ✦ Il protocollo del lembo chiuso è efficace per gestire la perimplantite precoce
- ✦ Tratta singoli siti specifici o l'intera cavità orale per una maggiore flessibilità nel piano di trattamento
- ✦ Supportato da evidenze cliniche e ricerca scientifica
- ✦ Le caratteristiche foto-acustiche del laser favoriscono il debridement della superficie dell'implanto.

Caso # 2 – per gentile concessione del Dott.ssa Rana



"Il Waterlase iPlus è parte integrante di ogni mia procedura. I risultati ottenuti sono eccezionali, con tanto meno stress, con molto più divertimento e molto più comfort per i pazienti. "

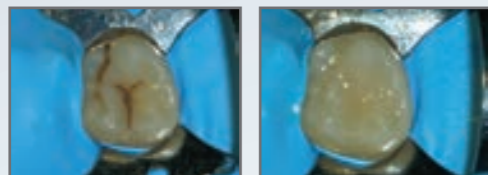
— Dott. Rana Al-Falaki Londra, Regno Unito

Versatilità clinica senza rivali

WaterLase iPlus ha oltre 80 indicazioni differenti per tessuti molli, tessuti duri ed osso — più di qualsiasi altro laser. Man mano che le tue competenze migliorano, la quantità e il tipo di procedure eseguite “crescono insieme a te”.

- ◆ Fornisce ai tuoi pazienti un'ottima esperienza odontoiatrica
- ◆ E' uno dei più efficaci sistemi che ti dà la possibilità di offrire ai tuoi pazienti, in una sola seduta, un trattamento odontoiatrico minimamente invasivo in più quadranti
- ◆ Permette di aggiungere progressivamente nuove procedure cliniche incrementando così le opportunità sia per i pazienti già consolidati che per quelli nuovi
- ◆ Riduce o elimina la sensibilità dentale

Classe I Preparazione della cavità



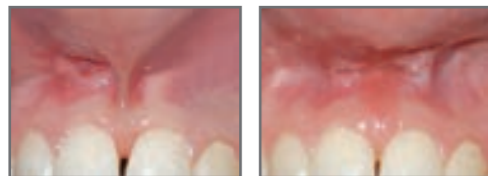
Classe V sotto gengivale preparazione della cavità



Rimodellamento gengivale



Frenectomia



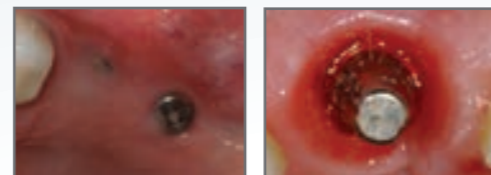
Terapia canalare Pulpectomia



Solco



Recupero dell'Impianto



Allungamento osseo posteriore della corona



De-pigmentazione gengivale



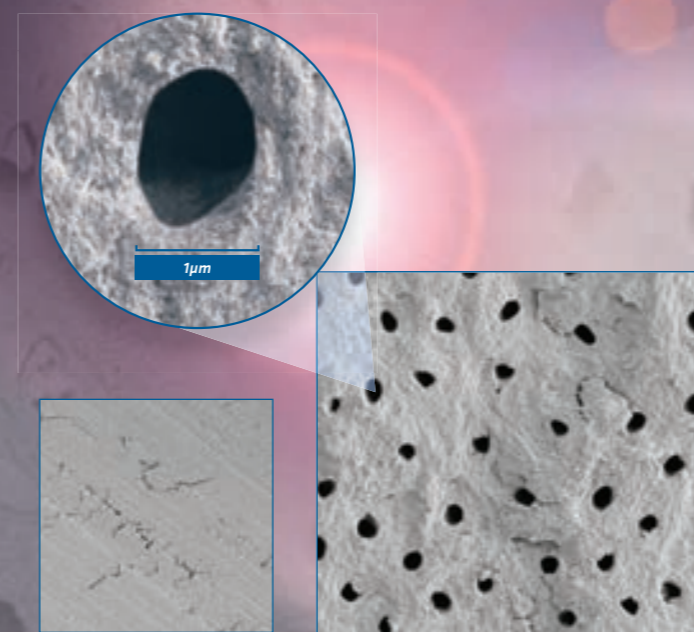
Biopsia



Endodonzia innovativa

Terapia canalare efficiente ed efficace. La tecnica minimamente invasiva conserva le strutture del dente rimaste per una maggiore stabilità nei restauri.

- ◆ Riduzione del 99,7% della conta batterica nel canale radicolare, si avvicina alla sterilizzazione⁴
- ◆ Le UFC dei batteri sono 2.86x inferiori alla più efficace soluzione NaOCl⁵
- ◆ Riduce il rischio di reinfezione⁶
- ◆ Efficace sui batteri più resistenti — e.faecalis⁴
- ◆ Soli 2-3 minuti per la disinfezione ottenibile con 20-30 minuti con NaOCl⁵



“Waterlase può essere l'anello mancante che ci permette decontaminare in profondità all'interno dei tubuli dentinali. Nel nostro studio, il nostro obiettivo non è più “seppellire” i batteri, ma piuttosto eliminare i batteri”.

— Dr. Justin Kolnick, White Plains, NY