

VistaCam iX – immagini perfette, eccellente diagnosi delle carie

Una videocamera, infinite possibilità



ARIA COMPRESSA
ASPIRAZIONE
IMAGING
CONSERVATIVA
IGIENE



VistaCam iX – una videocamera, infinite possibilità

La comunicazione con il paziente, la diagnosi delle carie e la documentazione con un unico sistema. Le videocamere Dürr Dental forniscono un aiuto prezioso durante i trattamenti odontoiatrici, facilitando la comprensione del paziente sulle misure da adottare. VistaCam iX definisce nuovi standard in questo ambito.

Vantaggi di VistaCam iX

In tema di profondità di campo e qualità d'immagine, la videocamera endorale soddisfa i massimi requisiti con il trasferimento interamente digitale delle immagini. Il meccanismo intelligente dei terminali intercambiabili garantisce versatilità. Che si tratti di riprese macro o intra, VistaCam iX facilita la diagnosi delle carie, consentendo di individuarle precocemente e visualizzando al tempo stesso la presenza di placca. I filtri evidenziano all'interno del software DBSWIN l'attività della carie per mezzo di una scala colori e di un'elaborazione digitale. Il nuovo terminale intercambiabile Proxi consente di rilevare le carie interprossimali, senza esporre il paziente a radiazioni. Il terminale intercambiabile Poly, con la sua innovativa tecnologia a LED e la funzione Soft start, è la soluzione perfetta per il fotoindurimento dei materiali più utilizzati.

Forma ergonomica

VistaCam iX si distingue non solo per la sua funzionalità, ma anche per il rispetto dei massimi requisiti ergonomici. La videocamera è stata insignita nel 2011 del famoso premio "iF product design award" ed è "red dot design award winner 2011". Ulteriori vantaggi: la possibilità di disinserimento direttamente al manipolo rende VistaCam iX la soluzione multiutenza ideale. Inoltre, il sensore di movimento, che attiva e disattiva la videocamera, ne assicura un utilizzo efficiente.



Durante i colloqui con il paziente, le immagini e i videoclip possono essere utilizzati in maniera flessibile, rendendo così il trattamento comprensibile e trasparente.

Tutte le possibilità d'impiego a colpo d'occhio

Semplice sistema a terminale intercambiabile



Fermo immagine ergonomico

Possibilità di installazione multiutenza

Attivazione/Disattivazione automatica

Trasferimento dati interamente digitale

Scala
1:1

1

Terminale intercambiabile Cam per riprese intraorali brillanti

- Riprese intraorali di eccellente qualità
- Illuminazione ottimale e omogenea
- Ripresa di videoclip

2



reddot design award
winner



product
design
award



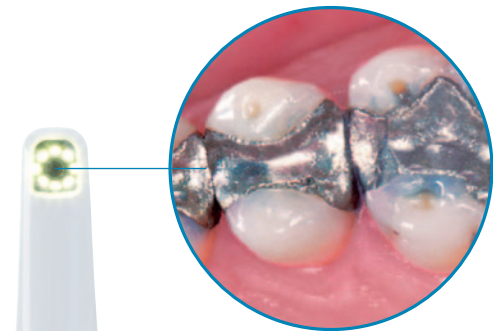
Focus Oper
Gold



NOMINIERT

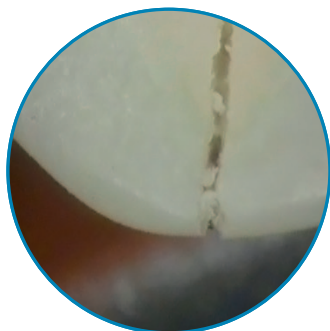


5



Terminale intercambiabile Macro per riprese brillanti fortemente ingrandite

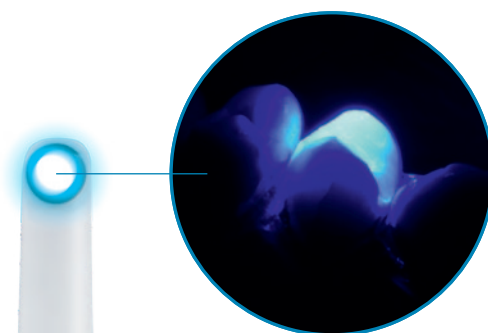
- Ingrandimento di 120x



Terminale intercambiabile di polimerizzazione per fotoindurimento

- Per la polimerizzazione di tutti i materiali dentali fotoindurenti comuni
- Moderna tecnologia a LED e funzione Soft start

3

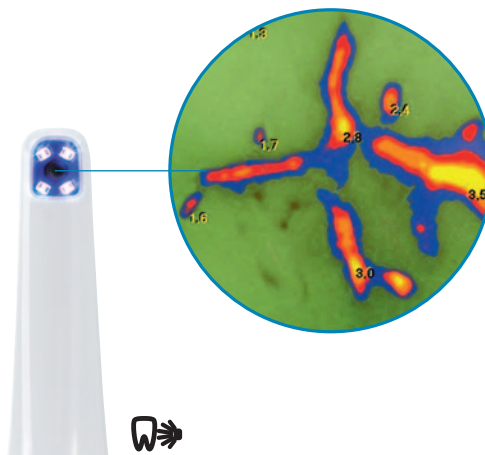


Con il terminale intercambiabile Proof, la carie viene visualizzata su scala colori, integrata da un valore numerico.

	0 - 1,0 Smalto sano
	1,0 - 1,5 Carie iniziale dello smalto
	1,5 - 2,0 Carie profonda dello smalto
	2,0 - 2,5 Carie iniziale della dentina
	2,5 - >3,0 Carie profonda della dentina

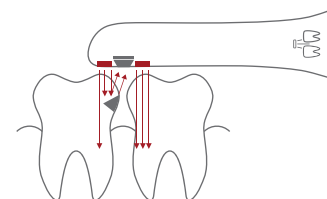
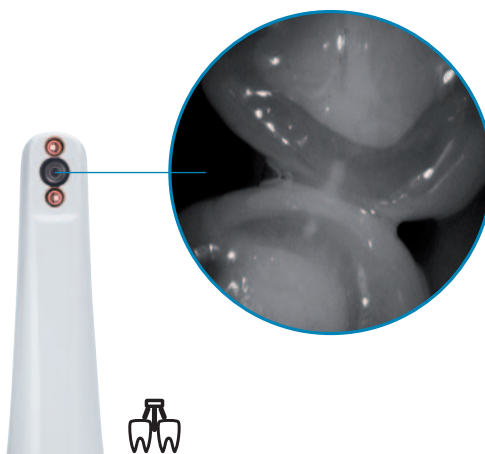
Il terminale intercambiabile Proof rende visibili le carie e la placca sulle superfici occlusali e lisce

- Elaborazione software per la rilevazione di lesioni prodotte da carie e segnalazione della presenza di placca tramite fluorescenza
- I metaboliti dei batteri cariogeni vengono eccitati dalla luce violetta dei LED ad emettere luce rossa
- Lo smalto sano emette luce verde



Terminale intercambiabile Proxi per la rilevazione delle carie interprossimali

- Ausilio diagnostico senza esporre il paziente alle radiazioni
- Consente di riconoscere le carie interprossimali precocemente, in modo delicato
- Grazie alla tecnologia a infrarossi, lo smalto sano appare traslucido
- Le lesioni prodotte dalla carie si presentano, invece, chiare e opache



Le lesioni prodotte dalla carie riflettono la luce infrarossa.

Una scelta simile non l'avete mai avuta!

Cam



Tratti distintivi:

- Riprese intraorali di eccellente qualità
- Elaborazione software per rilevare le lesioni cariose e segnalare la presenza di placca tramite fluorescenza
- DBSWIN memorizza le riprese come immagini o video
- Fermo immagine ergonomico
- Trasferimento dati interamente digitale
- Polimerizzazione
- Ausilio diagnostico per le carie interprossimali, senza esposizione ai raggi X, tramite la tecnologia a infrarossi

Uno sguardo ai dati tecnici

Dati tecnici	VistaCam iX Versione PC
Conessioni	USB 2.0
Memoria d'immagine	tramite PC/laptop
Utilizzo multiutenza	Plug & play, collegamento/scollegamento del cavo sul manipolo
Attivazione	Manipolo (pedale opzionale)
Peso manipolo	50 g (senza cavo)
Lunghezza manipolo	190 mm
Tensione di alimentazione	USB (5 V)
Trasmissione	USB 2.0, tramite cavo (2,5 m)

	Terminale intercambiabile Cam	Terminale intercambiabile Macro	Terminale intercambiabile Proof
Risoluzione	470.000 px	470.000 px	470.000 px
Distanza dall'oggetto	5 - 35 mm (profondità di campo 30 mm)	3 mm (ingrandimento 120x)	10 mm fisso, con distanziatore
Illuminazione	8 LED (bianchi)	8 LED (bianchi)	4 LED (405 nm, violetti)
Sistema ottico	Ottica in vetro, temperato	Ottica in vetro, temperato	Ottica in vetro, temperato

	Terminale intercambiabile Poly
Fonte luminosa	Power LED
Lunghezza d'onda	460 nm (+ 10 nm)
Intensità luminosa	1000 mW/cm ²
Diametro ottica	10 mm Ø
Lunghezza cavo	250 cm
Alimentatore	12V DC con 1,0 A
Profondità di polimerizzazione	in funzione del tipo, del colore e della traslucenza del composito

	Terminale intercambiabile Proxi
Risoluzione	470.000 px
Distanza dall'oggetto	7 mm fisso, con posizionatore
Illuminazione	2 LED (850 nm, infrarossi)
Sistema ottico	Ottica in vetro, temperato



Supporto manipolo sul monitor TFT



Involucri protettivi monouso

DÜRR DENTAL ITALIA srl
Via Dell'Artigianato, 8
20835 Muggiò (MB)
Tel.: +39 039 5970300
Fax: +39 039 5970303
www.duerrdental.com
info@duerr.it

